

CABBANI[®]
custom made parquet

PRICELIST 2023 **EUR**

PARKET
KONCEPT



Validity from 1. 4. 2023

CONTENT

CUSTOM MADE PARQUET CABBANI

ABOUT CABBANI.....	4
GRADING, OPTIONAL ADAPTION, CORE AND THE THICKNESS.....	5
COLLECTIONS OVERVIEW 2023.....	6
BOARD SIZES OVERVIEW AND CONSTRUCTION OPTIONS.....	8
COLOR OVERVIEW.....	10
FLOORING PRICELIST.....	13
ACCESSORY PRICELIST.....	20
TRANSPORT PRICELIST.....	24
SALE AND DELIVERY TERMS.....	25

French quality parquet,
custom made, by craftsmen
with love and passion.

French quality parquet, custom made, by craftsmen with love and passion



Wood and colour in perfect balance

DREAM FLOOR WITHIN 6 WEEKS

Choose a floor to suit your exact requirements: construction, connection, colour and finishing.

TOP TECHNOLOGIES AND HAND CRAFT

Top technologies and a large amount of craftsmanship satisfy demanding customers.

COLLECTION DI LORENZO

A special collection with a range of hand craft for an exclusive look.

STAIR PROFILES FOR EVERY FLOOR

We supply you stair profiles made directly from boards for your perfect stairs.

SUITABLE FOR UNDERFLOOR HEATING

All floors up to 15 mm thickness are suitable for underfloor heating.

HIGHEST ECOLOGICAL STANDARDS

Healthy interior climate, wood from sustainably managed forests.



Cabbani is a collection of parquet flooring „à la carte“ that allows everyone to choose their dream floor. You can choose a wood floor with different thickness top layer, connection, colour, finishing, board size and parquet for pattern floor. The high French quality, the latest technology and the traditional art of hand craft ensure the luxurious look and long life of this flooring. In addition, floors with 0,6 mm thickness top layer have a superior resistance to pressure and scratches. As a member of the Decospan Group, places great emphasis on protecting the environment and has signed the Pure Wood Charter, which guarantees that the wood comes from sustainably managed forests.

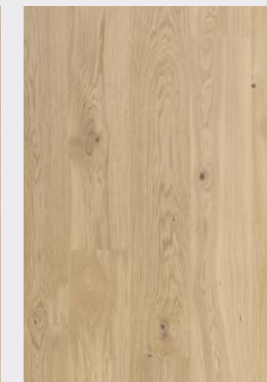
The options of parquets listed in the price list are delivered within 5-6 weeks from order confirmation. Other combinations of parameters can be chosen, availability and price is on request.

GRADING



SELECT

Selective grading with slight color variation, without pronounced knots. Available in Collections 01 and 02.



RUSTIC LIGHT

Exquisite rustic quality with some knots. Available in all collections.



RUSTIC NATURE

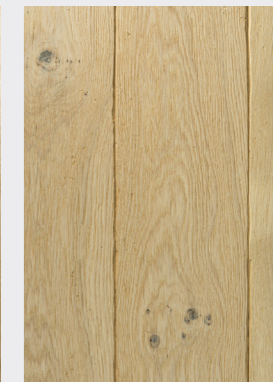
Rustic in its most natural form. Available in all collections. Not available for BATON, CHEVRON and RISTRETTO planks.

OPTIONAL ADAPTATION



SCRATCHED

To lend an extra traditional look to the parquet, planks are cut with a bandsaw. This effect is applied randomly across the plank. Only possible in Collections 02, 04 and 05.

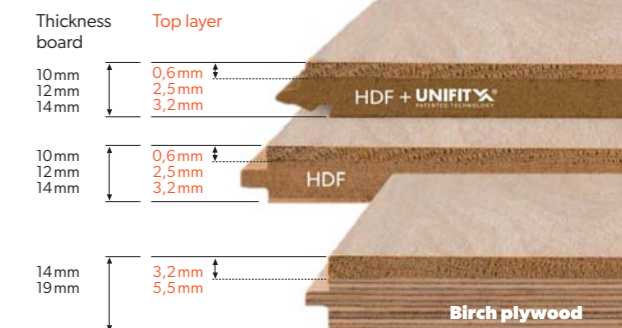


AGED

The sides of the planks are aged with a chisel. This way, the wood appears to have stood the test of time. The process is done entirely by hand. Only possible in Collections 02, 04 and 05.

OVERVIEW OF BOARD SIZES AND CONSTRUCTION OPTIONS

The boards are available with a core of HDF or birch plywood and with a 0.6 mm, 2.5 mm, 3.2 mm or 5.5 mm thickness top layer. The connection can be Unifit X or Tongue and Groove.



BATON and CHEVRON calculator

SCAN ME

CALCULATOR APP

To simplify the calculation and installation of Cabbani pattern flooring, we developed an easy-to-use app.

GET STARTED

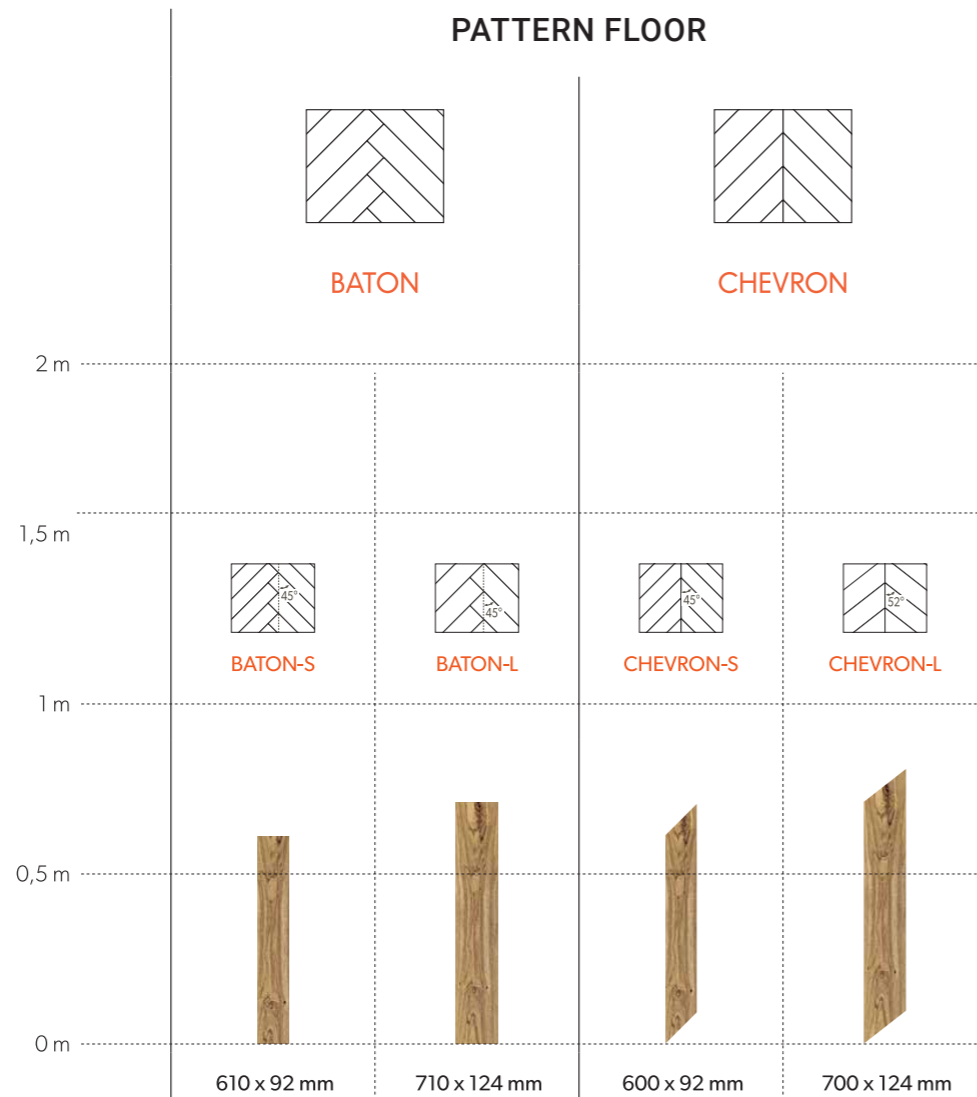


COLLECTIONS OVERVIEW 2023

		Pattern Floor																RISTRETTO					
		BATON				CHEVRON				RISTRETTO													
		BATON-S		BATON-L		CHEVRON-S		CHEVRON-L		RISTRETTO													
Connection		Tongue and Groove		Tongue and Groove		Tongue and Groove		Tongue and Groove		Tongue and Groove													
Board size		610 x 92 mm		710 x 124 mm		600 x 92 mm		700 x 124 mm		1420 x 92 mm													
S Select		HDF	HDF	HDF	BP	HDF	HDF	HDF	BP	HDF	HDF	HDF	BP	HDF	HDF	HDF	BP	HDF	HDF	HDF	BP		
RL Rustic Light		0,6 mm	2,5 mm	3,2 mm	3,2 mm	0,6 mm	2,5 mm	3,2 mm	3,2 mm	0,6 mm	2,5 mm	3,2 mm	3,2 mm	0,6 mm	2,5 mm	3,2 mm	3,2 mm	0,6 mm	2,5 mm	3,2 mm	3,2 mm		
RN Rustic Nature		10 mm	12 mm	14 mm	14 mm	10 mm	12 mm	14 mm	14 mm	10 mm	12 mm	14 mm	14 mm	10 mm	12 mm	14 mm	14 mm	10 mm	12 mm	14 mm	14 mm		
BP Birch plywood		BS10H06	BS12H	BS14H	BS14P	BL10H06	BL12H	BL14H	BL14P	CS10H06	CS12H	CS14H	CS14P	CL10H06	CL12H	CL14H	CL14P	R10H06	R12H	R14H	R14P		
Collection 01 Trendy colors with lacquer finish, light brushed	European																						
	Essence																						
	Mineral	S	S	S	S	S	S	S	S	S	S	S	S	S	S	S	S	S	S	S	S		
	Littoral																						
	Silk		RL	RL	RL		RL	RL	RL		RL	RL	RL		RL	RL	RL		RL	RL	RL		
	Desert																						
	Umber																						
	Terra																						
	Golden																						
	Collection 02 Trendy colors with oil finish, light brushed Optional Scratched or Aged	Natural																					
Corn																							
Polar			S	S	S		S	S	S		S	S	S		S	S	S		S	S	S		
Pure																							
Snow			RL	RL	RL		RL	RL	RL		RL	RL	RL		RL	RL	RL		RL	RL	RL		
Shade																							
Copper																							
Maroon																							
Collection 03 Reactive stains with high quality lacquer finish, light brushed		Gamay																					
		Cabernet		RL	RL	RL		RL	RL	RL		RL	RL	RL		RL	RL	RL		RL	RL	RL	
	Pinot																						
Collection 04 Reactive stains with matt UV-oil finish, light brushed Optional Scratched or Aged	Muscat																						
	Chablis																						
	Sauvignon																						
	Elixir		RL	RL	RL		RL	RL	RL		RL	RL	RL		RL	RL	RL		RL	RL	RL		
	Santal																						
	Bouchalès																						
	Malbec																						
Collection 05 <i>di Corrado</i> Multiple reactive stains with high end of UV-oil finish, light brushed Optional Scratched or Aged	Degas																						
	Gauguin																						
	Matisse																						
	Chagall		RL	RL	RL		RL	RL	RL		RL	RL	RL		RL	RL	RL		RL	RL	RL		
	Caillebotte																						
	Monet																						
	Renoir																						
Cézanne																							

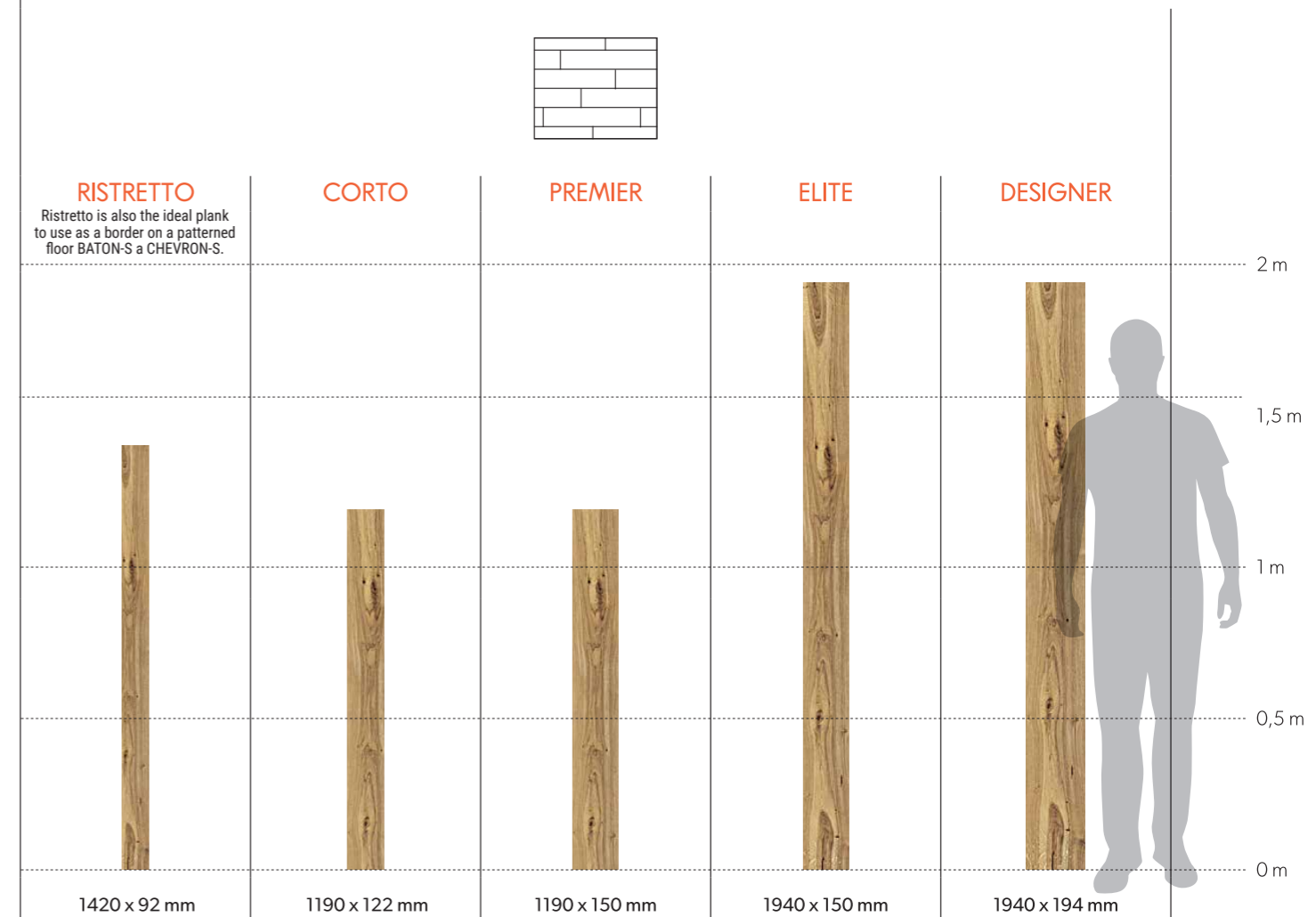
		Board Floor																												
		CORTO						PREMIER						ELITE						DESIGNER										
		Tongue and Groove		UNIFIT X®		Tongue and Groove		UNIFIT X®		Tongue and Groove		UNIFIT X®		Tongue and Groove		UNIFIT X®		Tongue and Groove		UNIFIT X®										
		1190 x 122 mm		1185 x 120 mm		1190 x 150 mm		1185 x 148 mm		1940 x 150 mm		1935 x 148 mm		1940 x 194 mm		1935 x 195 mm														
S Select		HDF	HDF	HDF	HDF	HDF	HDF	HDF	HDF	HDF	HDF	HDF	HDF	HDF	HDF	HDF	HDF	HDF	HDF	HDF	HDF	HDF								
RL Rustic Light		0,6 mm	2,5 mm	3,2 mm	0,6 mm	2,5 mm	3,2 mm	0,6 mm	2,5 mm	3,2 mm	0,6 mm	2,5 mm	3,2 mm	0,6 mm	2,5 mm	3,2 mm	0,6 mm	2,5 mm	3,2 mm	0,6 mm	2,5 mm	3,2 mm								
RN Rustic Nature		10 mm	12 mm	14 mm	10 mm	12 mm	14 mm	10 mm	12 mm	14 mm	10 mm	12 mm	14 mm	10 mm	12 mm	14 mm	10 mm	12 mm	14 mm	10 mm	12 mm	14 mm								
BP Birch plywood		C10H06	C12H	C14H	CX10H06	CX12H	CX14H	P10H06	P12H	P14H	PX10H06	PX12H	PX14H	E10H06	E12H	E14H	E14P	E19P	EX10H06	EX12H	EX14H	D10H06	D12H	D14H	D14P	D19P	DX10H06	DX12H	DX14H	
Collection 01 Trendy colors with lacquer finish, light brushed	European	S	S	S	S	S	S	S	S	S	S	S	S	S	S	S	S	S	S	S	S	S	S	S	S	S	S	S	S	
	Essence																													
	Mineral																													
	Littoral																													
	Silk		RL	RL	RL		RL	RL	RL		RL	RL	RL		RL	RL	RL		RL	RL	RL		RL	RL	RL		RL	RL	RL	
	Desert																													
	Umber																													
	Terra																													
	Golden																													
	Collection 02 Trendy colors with oil finish, light brushed Optional Scratched or Aged	Natural																												
Corn																														
Polar			S	S	S		S	S	S		S	S	S		S	S	S		S	S	S		S	S	S		S	S	S	
Pure																														
Snow			RL	RL	RL		RL	RL	RL		RL	RL	RL		RL	RL	RL		RL	RL	RL		RL	RL	RL		RL	RL	RL	
Shade																														
Copper																														
Maroon																														
Collection 03 Reactive stains with high quality lacquer finish, light brushed		Gamay																												
		Cabernet		RL	RL	RL		RL	RL	RL		RL	RL	RL		RL	RL	RL		RL	RL	RL		RL	RL	RL		RL	RL	RL
	Pinot																													
Collection 04 Reactive stains with matt UV-oil finish, light brushed Optional Scratched or Aged	Muscat																													
	Chablis																													
	Sauvignon																													
	Elixir		RL	RL	RL		RL	RL	RL		RL	RL	RL		RL	RL	RL		RL	RL	RL		RL	RL	RL		RL	RL	RL	
	Santal																													
	Bouchalès																													
	Malbec																													
Collection 05 <i>di Corrado</i> Multiple reactive stains with high end of UV-oil finish, light brushed Optional Scratched or Aged	Degas																													
	Gauguin																													
	Matisse																													
	Chagall		RL	RL	RL		RL	RL	RL		RL	RL	RL		RL	RL	RL		RL	RL	RL		RL	RL	RL		RL	RL	RL	
	Caillebotte																													
	Monet																													
	Renoir																													
Cézanne																														

BOARD SIZES AND CONSTRUCTION OPTIONS



Core	Connection	Top layer thickness	Board thickness				
HDF	TONGUE & GROOVE	0,6 mm	10 mm	BS10H06	BL10H06	CS10H06	CL10H06
		2,5 mm	12 mm	BS12H	BL12H	CS12H	CL12H
		3,2 mm	14 mm	BS14H	BL14H	CS14H	CL14H
	UNIFIT X®	0,6 mm	10 mm	-	-	-	-
		2,5 mm	12 mm	-	-	-	-
		3,2 mm	14 mm	-	-	-	-
BIRCH PLYWOOD	TONGUE & GROOVE	3,2 mm	14 mm	BS14P	BL14P	CS14P	CL14P
		5,5 mm	19 mm				

BOARD FLOOR



R10H06	C10H06	P10H06	E10H06	D10H06
R12H	C12H	P12H	E12H	D12H
R14H	C14H	P14H	E14H	D14H
-	CX10H06	PX10H06	EX10H06	DX10H06
-	CX12H	PX12H	EX12H	DX12H
-	CX14H	PX14H	EX14H	DX14H
R14P	-	-	E14P	D14P
-	-	-	E19P	D19P

COLOR OVERVIEW

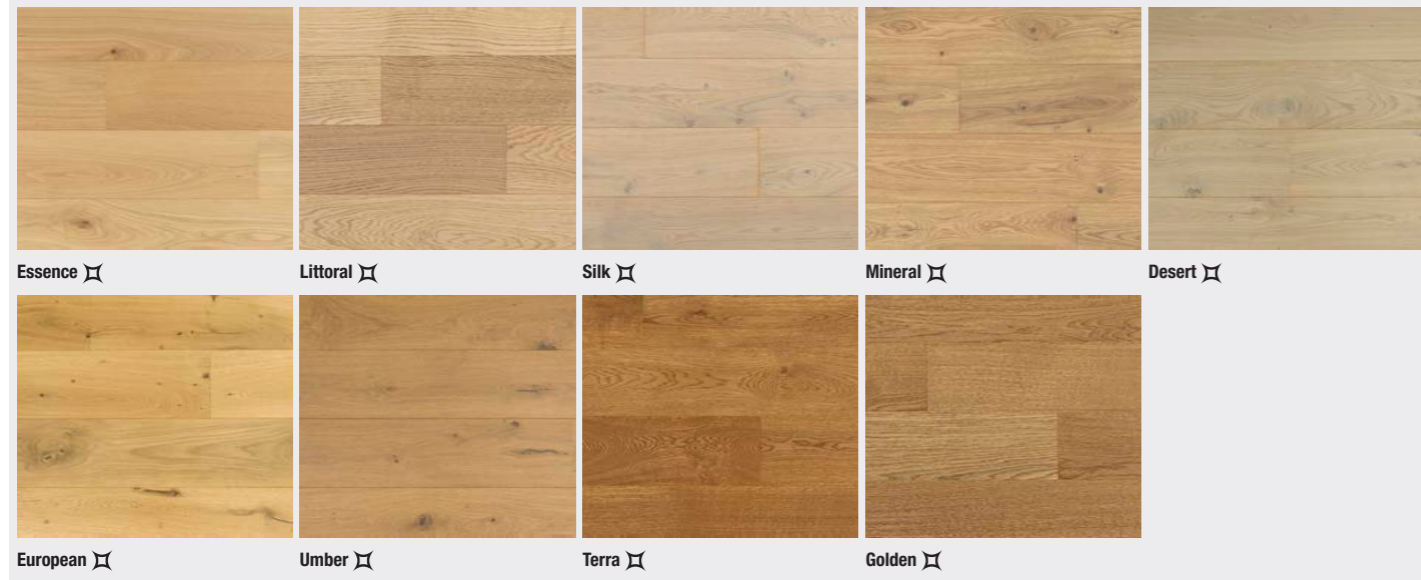
COLLECTION 00

Patterns without finishing.
Available in Select, Rustic Light and Rustic Nature, optional Aged or Scratched

- ☒ Lacquered finish
- ☉ Oiled finish

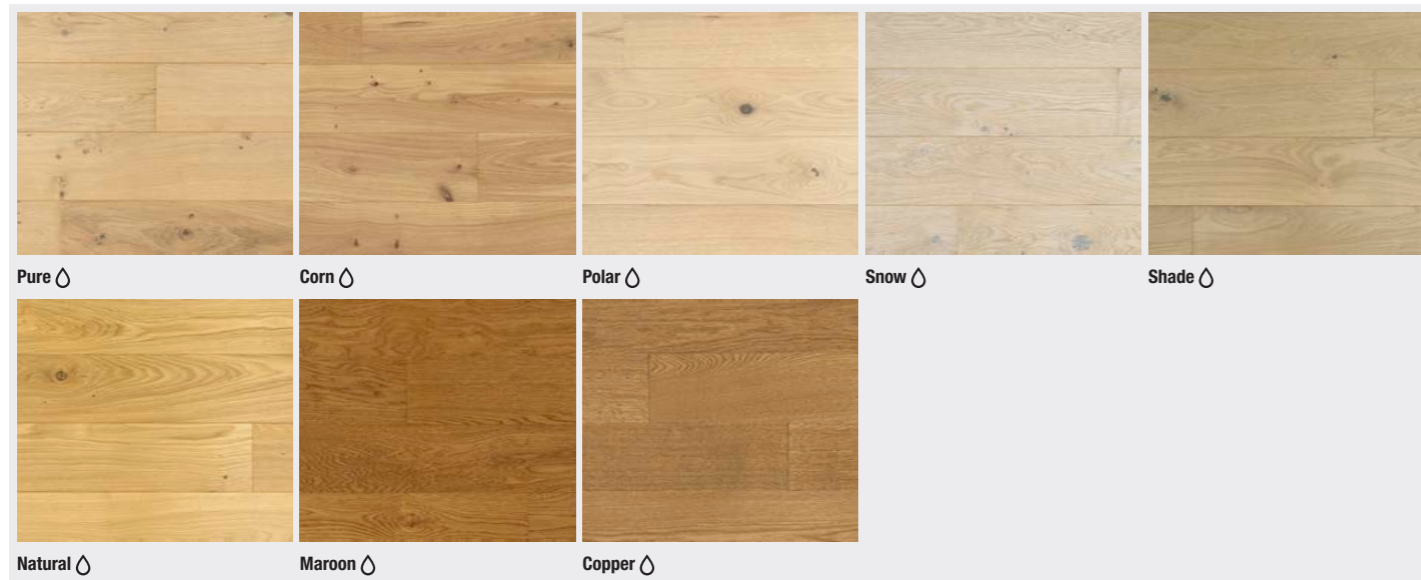
COLLECTION 01

Nine soft and pleasant colors, finished with a high-quality lacquer finish, forms the basis of this collection. These parquet floors are protected with eight coats of UV lacquer and practically demand sun filled rooms with the warmth of a late summer sunset. This slightly brushed and water based stained parquet adds character to any room. Available in Select, Rustic Light and Rustic Nature.



COLLECTION 02

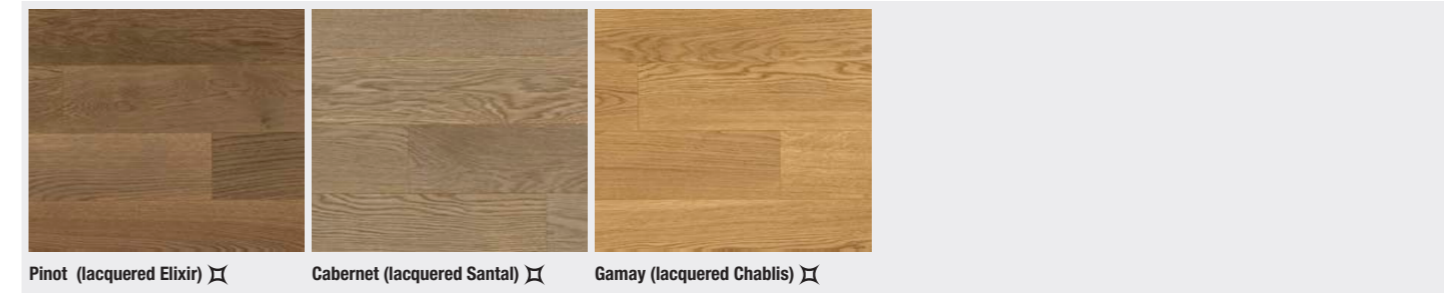
Similar trendy colors from the first collection are given an oil-based finish to add more character. The three layers of UV oil brings out the natural grain of the wood. The slightly brushed finish enhances this effect. Available in Select, Rustic Light and Rustic Nature, optional Aged or Scratched



COLOR OVERVIEW

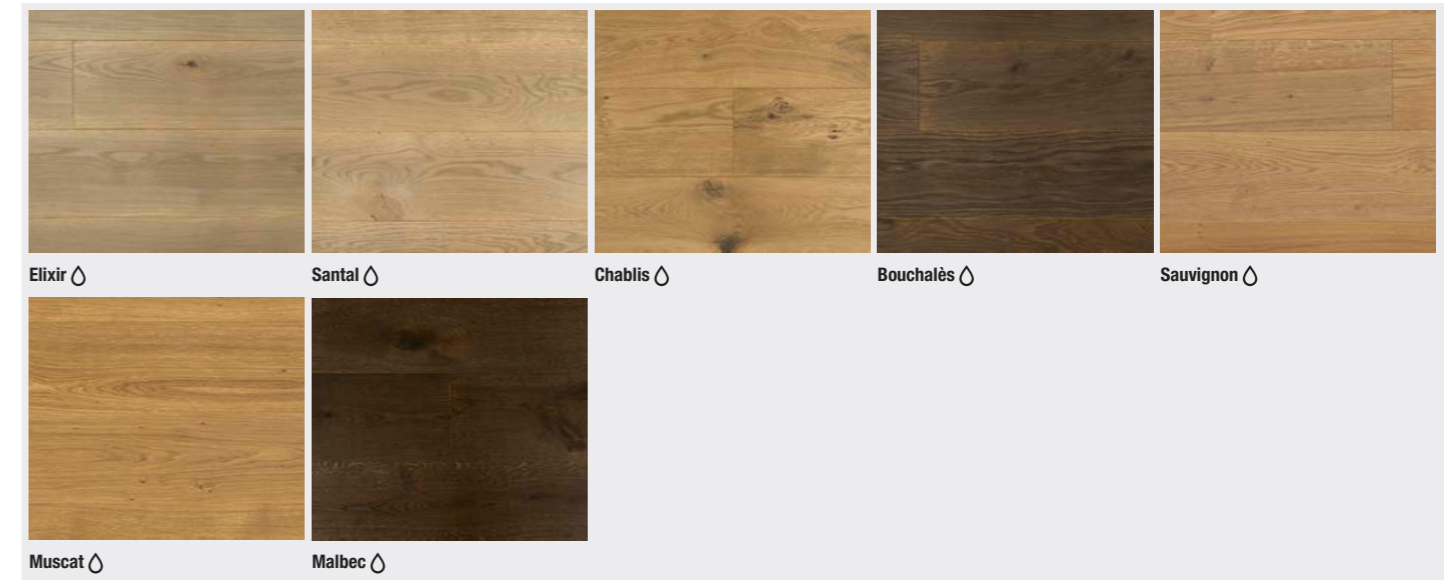
COLLECTION 03

Like good wine, a good parquet floor with reactive stain gets better with time. It creates a unique vintage look. A little more every day. This collection is distinguish by its beautiful reactive stains and slightly brushed surface. The three top colors from collection 04 are finished in collection 03 with eight layers of varnish instead of oil. Available in Rustic Light a Rustic Nature .



COLLECTION 04

Seven colors, a reactive stain, slightly brushed and the natural uniqueness of a matt oil finish. It doesn't get much better. It appears to be pure nature and it is. Thanks to the reactive stain, these parquet floors evolve over time and seem to adapt. Three layers of UV-oil provide a natural, matt look. Available in Rustic Light and Rustic Nature, optional Aged or Scratched (except Malbec)

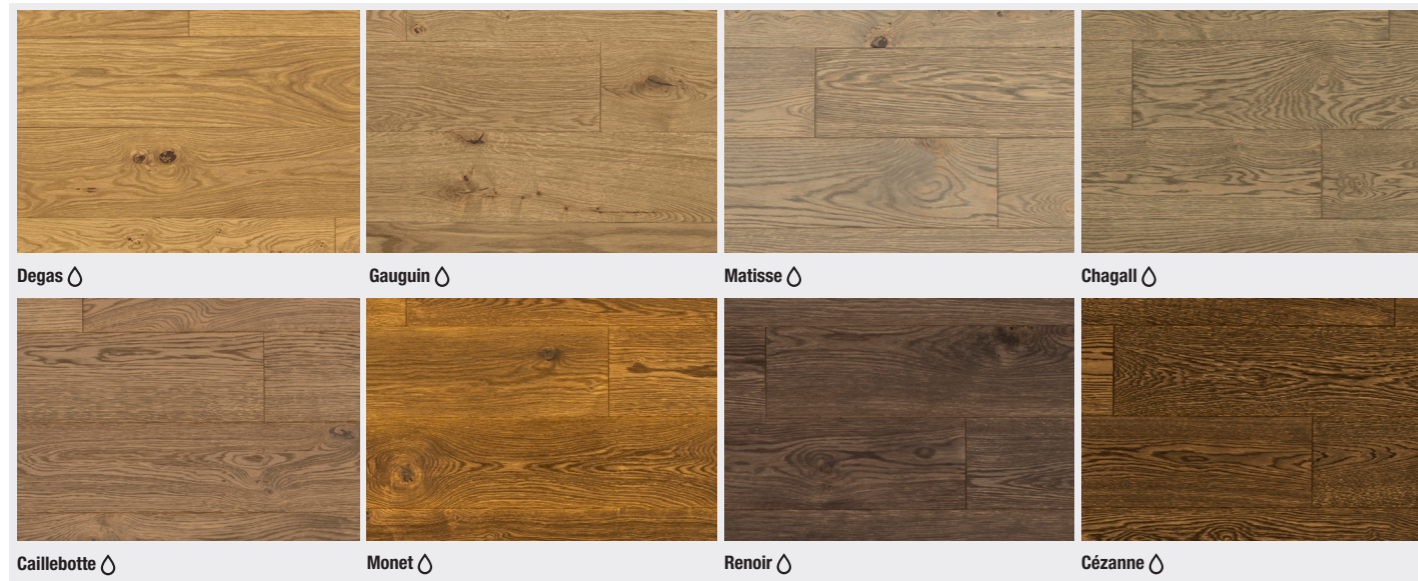


GOLDEN – Rustic Light Designer – Collection 01

COLOR OVERVIEW

COLLECTION 05 *di Lorenzo*

This is art. In name and in execution. It could be a 'je ne sais quoi' but we know perfectly well what lies behind it. The craftsmanship and class are evident in this ultra premium collection. It is not just the colors. The ultra-matt UV-oil. The deeper brushed finish or the different reactive stains. It is the combination of all that, and a lot of love for the basic raw material and the finished product. It is the need to create. The need for something beautiful. It is art. Available in Rustic Light and Rustic Nature, optional Aged and Scratched



CORTO

ORDERING CODE	C10H06	C12H	C14H	CX10H06	CX12H	CX14H
Core	HDF	HDF	HDF	HDF	HDF	HDF
Dimensions (mm)	10 x 122 x 1190	12 x 122 x 1190	14 x 122 x 1190	10 x 120 x 1185	12 x 120 x 1185	14 x 120 x 1185
Connection	Tongue and groove	Tongue and groove	Tongue and groove	Unifit X	Unifit X	Unifit X
Thickness top layer (mm)	0,6	2,5	3,2	0,6	2,5	3,2
Bevels	2 bevels on long side	2 bevels on long side	2 bevels on long side	2 bevels on long side + micro-bevel on short side	2 bevels on long side + micro-bevel on short side	2 bevels on long side + micro-bevel on short side
Boards in box/boxes on pallet	9 / 60	8 / 60	7 / 60	9 / 60	8 / 60	7 / 60
Surface of box/pallet (m ²)	1,307 / 78,42	1,161 / 69,66	1,016 / 60,96	1,28 / 76,8	1,138 / 68,28	0,995 / 59,7
Weight of box/pallet (kg)	11 / 690	11 / 690	11 / 690	11 / 690	11 / 690	11 / 690
Floor heating	Suitable	Suitable	Suitable	Suitable	Suitable	Suitable
Backing	Rotary cut veneer	Rotary cut veneer	Rotary cut veneer	Rotary cut veneer	Rotary cut veneer	Rotary cut veneer
Recommended laying	Floating or glued down	Floating or glued down	Floating or glued down	Floating or glued down	Floating or glued down	Floating or glued down
Thermal resistance (m ² K/W)	0,08	0,09	0,10	0,08	0,09	0,10
Class of use	23 / 31	23	31	23 / 31	23	31
Warranty	15 years	15 years	15 years	15 years	15 years	15 years

Collection		Price EUR/m ² without VAT															
		Standard	Scratched	Aged	Standard	Scratched	Aged	Standard	Scratched	Aged	Standard	Scratched	Standard	Scratched			
00	SELECT				92,-	98,-	109,-	103,-	109,-	120,-				93,-	99,-	104,-	110,-
	RUSTIC LIGHT				85,-	92,-	102,-	95,-	102,-	112,-				86,-	93,-	96,-	103,-
	RUSTIC NATURE				76,-	83,-	94,-	85,-	92,-	103,-				79,-	84,-	88,-	93,-
01	SELECT	67,-			95,-			106,-			68,-			96,-		107,-	
	RUSTIC LIGHT	64,-			89,-			98,-			66,-			90,-		100,-	
	RUSTIC NATURE				80,-			89,-						81,-		90,-	
02	SELECT				95,-	102,-	112,-	106,-	112,-	123,-				96,-	103,-	107,-	114,-
	RUSTIC LIGHT				89,-	95,-	106,-	98,-	105,-	116,-				90,-	96,-	100,-	106,-
	RUSTIC NATURE				80,-	86,-	97,-	89,-	95,-	106,-				81,-	87,-	90,-	96,-
03	RUSTIC LIGHT				101,-			111,-									
	RUSTIC NATURE				92,-			101,-									
	RUSTIC LIGHT				101,-	108,-	118,-	101,-	108,-	119,-							
04	RUSTIC NATURE				92,-	99,-	110,-	101,-	108,-	119,-							
	RUSTIC LIGHT				112,-	118,-	129,-	122,-	128,-	139,-							
	RUSTIC NATURE				103,-	110,-	120,-	112,-	119,-	129,-							

Aged – the sides of the planks are hand chiseled on all four edges to give the wood a look that will stand the test of time. The result is always unique.

PREMIER

ORDERING CODE	P10H06	P12H	P14H	PX10H06	PX12H	PX14H
Core	HDF	HDF	HDF	HDF	HDF	HDF
Dimensions (mm)	10 x 150 x 1190	12 x 150 x 1190	14 x 150 x 1190	10 x 148 x 1185	12 x 148 x 1185	14 x 148 x 1185
Connection	Tongue and groove	Tongue and groove	Tongue and groove	Unifit X	Unifit X	Unifit X
Thickness top layer (mm)	0,6	2,5	3,2	0,6	2,5	3,2
Bevels	2 bevels on long side	2 bevels on long side	2 bevels on long side	2 bevels on long side + micro-bevel on short side	2 bevels on long side + micro-bevel on short side	2 bevels on long side + micro-bevel on short side
Boards in box/boxes on pallet	9 / 50	8 / 50	7 / 50	9 / 50	8 / 50	7 / 50
Surface of box/pallet (m ²)	1,606 / 80,30	1,428 / 71,40	1,25 / 62,5	1,578 / 78,9	1,403 / 70,15	1,228 / 61,4
Weight of box/pallet (kg)	13,5 / 690	13,5 / 690	13,5 / 690	13,5 / 690	13,5 / 690	13,5 / 690
Floor heating	Suitable	Suitable	Suitable	Suitable	Suitable	Suitable
Backing	Rotary cut veneer	Rotary cut veneer	Rotary cut veneer	Rotary cut veneer	Rotary cut veneer	Rotary cut veneer
Recommended laying	Floating or glued down	Floating or glued down	Floating or glued down	Floating or glued down	Floating or glued down	Floating or glued down
Thermal resistance (m ² K/W)	0,08	0,09	0,10	0,08	0,09	0,10
Class of use	23 / 31	23	31	23 / 31	23	31
Warranty	15 years	15 years	15 years	15 years	15 years	15 years

Collection		Price EUR/m ² without VAT															
		Standard	Scratched	Aged	Standard	Scratched	Aged	Standard	Scratched	Aged	Standard	Scratched	Standard	Scratched			
00	SELECT				88,-	95,-	105,-	99,-	105,-	116,-				89,-	96,-	100,-	106,-
	RUSTIC LIGHT				81,-	88,-	99,-	91,-	97,-	108,-				83,-	89,-	92,-	99,-
	RUSTIC NATURE				74,-	81,-	91,-	83,-	89,-	100,-				75,-	82,-	84,-	91,-
01	SELECT	63,-			91,-			102,-			64,-			92,-		103,-	
	RUSTIC LIGHT	60,-			85,-			94,-			61,-			86,-		95,-	
	RUSTIC NATURE				77,-			86,-						78,-		87,-	
02	SELECT				91,-	98,-	109,-	102,-	108,-	119,-				92,-	99,-	103,-	109,-
	RUSTIC LIGHT				85,-	91,-	102,-	94,-	101,-	111,-				86,-	92,-	95,-	102,-
	RUSTIC NATURE				77,-	84,-	95,-	86,-	93,-	103,-				78,-	85,-	87,-	94,-
03	RUSTIC LIGHT				98,-			107,-									
	RUSTIC NATURE				90,-			99,-									
	RUSTIC LIGHT				98,-	104,-	115,-	107,-	113,-	124,-							
04	RUSTIC NATURE				90,-	97,-	107,-	99,-	105,-	116,-							
	RUSTIC LIGHT				108,-	115,-	125,-	118,-	124,-	135,-							
	RUSTIC NATURE				101,-	107,-	118,-	110,-	116,-	127,-							

Aged – the sides of the planks are hand chiseled on all four edges to give the wood a look that will stand the test of time. The result is always unique.



DEGAS – Rustic Light Aged Chevron – Collection 05



CÉZANNE – Rustic Nature Aged Designer – Collection 05

RISTRETTO

ORDERING CODE	R10H06	R12H	R14H	R14P
Core	HDF	HDF	HDF	BP
Dimensions (mm)	10 x 92 x 1420	12 x 92 x 1420	14 x 92 x 1420	14 x 92 x 1420
Connection	Tongue and groove	Tongue and groove	Tongue and groove	Tongue and groove
Thickness top layer (mm)	0,6	2,5	3,2	3,2
Bevels	2 bevels on long side	2 bevels on long side	2 bevels on long side	2 bevels on long side
Boards in box/boxes on pallet	9 / 80	8 / 80	7 / 80	7 / 80
Surface of box/pallet (m ²)	1,176 / 94,08	1,045 / 83,60	0,915 / 73,2	0,915 / 73,2
Weigth of box/pallet (kg)	9,5 / 780	9,5 / 780	9,5 / 780	8,6 / 705
Floor heating	Suitable	Suitable	Suitable	Suitable
Backing	Rotary cut veneer	Rotary cut veneer	Rotary cut veneer	Rotary cut veneer
Recommended laying	Floating or glued down	Floating or glued down	Floating or glued down	Floating or glued down
Thermal resistance (m ² K/W)	0,08	0,09	0,10	0,11
Class of use	23 / 31	23	31	31
Warranty	15 years	15 years	15 years	15 years

Collection		Price EUR/m ² without VAT											
		Standard	Scratched	Aged	Standard	Scratched	Aged	Standard	Scratched	Aged	Standard	Scratched	Aged
00	SELECT				96,-	102,-	113,-	107,-	113,-	124,-	119,-	122,-	132,-
	RUSTIC LIGHT				89,-	95,-	106,-	100,-	106,-	117,-	114,-	116,-	127,-
	RUSTIC NATURE												
01	SELECT	71,-			99,-			110,-			122,-		
	RUSTIC LIGHT	69,-			92,-			103,-			117,-		
	RUSTIC NATURE												
02	SELECT				99,-	105,-	116,-	110,-	117,-	127,-	122,-	125,-	135,-
	RUSTIC LIGHT				92,-	99,-	109,-	103,-	109,-	120,-	117,-	119,-	130,-
	RUSTIC NATURE												
03	RUSTIC LIGHT				105,-			116,-			130,-		
	RUSTIC NATURE												
04	RUSTIC LIGHT				105,-	111,-	122,-	116,-	122,-	133,-	130,-	132,-	143,-
	RUSTIC NATURE												
05	RUSTIC LIGHT				116,-	122,-	133,-	126,-	133,-	143,-	141,-	143,-	154,-
	RUSTIC NATURE												

Aged – the sides of the planks are hand chiseled on all four edges to give the wood a look that will stand the test of time. The result is always unique. Custom made parquet Cabbani are made to order. Delivery time is 5-6 weeks from confirmed order.



EUROPEAN – Rustic Nature Designer – Collection 01



SANTAL – Rustic Nature Elite – Collection 03

ELITE

ORDERING CODE	E10H06	E12H	E14H	E14P	E19P
Core	HDF	HDF	HDF	BP	BP
Dimensions (mm)	10 x 150 x 1940	12 x 150 x 1940	14 x 150 x 1940	14 x 150 x 1940	19 x 150 x 1940
Connection	Tongue and groove	Tongue and groove	Tongue and groove	Tongue and groove	Tongue and groove
Thickness top layer (mm)	0,6	2,5	3,2	3,2	5,5
Bevels	2 bevels on long side	2 bevels on long side	2 bevels on long side	2 bevels on long side	2 bevels on long side
Boards in box/boxes on pallet	7 / 50	6 / 50	5 / 50	5 / 50	4 / 50
Surface of box/pallet (m ²)	2,037 / 101,85	1,746 / 87,30	1,455 / 72,75	1,455 / 72,75	1,164 / 58,2
Weigth of box/pallet (kg)	16,5 / 845	16,5 / 845	16 / 815	13,7 / 700	15 / 765
Floor heating	Suitable	Suitable	Suitable	Suitable	NeSuitable
Backing	Rotary cut veneer	Rotary cut veneer	Rotary cut veneer	Rotary cut veneer	Rotary cut veneer
Recommended laying	Floating or glued down	Floating or glued down	Floating or glued down	Floating or glued down	Floating or glued down
Thermal resistance (m ² K/W)	0,08	0,09	0,10	0,11	0,13
Class of use	23 / 31	23	31	31	33
Warranty	15 years	15 years	15 years	15 years	15 years

Collection		Price EUR/m ² without VAT											
		Standard	Scratched	Aged	Standard	Scratched	Aged	Standard	Scratched	Aged	Standard	Scratched	Aged
00	SELECT				108,-	114,-	125,-	120,-	127,-	137,-	135,-	142,-	152,-
	RUSTIC LIGHT				95,-	101,-	112,-	106,-	112,-	123,-	121,-	127,-	138,-
	RUSTIC NATURE				84,-	90,-	101,-	93,-	100,-	110,-	108,-	115,-	125,-
01	SELECT	67,-			111,-			123,-			138,-		
	RUSTIC LIGHT	64,-			98,-			109,-			124,-		
	RUSTIC NATURE				87,-			96,-			111,-		
02	SELECT				111,-	117,-	128,-	123,-	130,-	140,-	138,-	145,-	155,-
	RUSTIC LIGHT				98,-	104,-	115,-	109,-	116,-	126,-	124,-	131,-	141,-
	RUSTIC NATURE				87,-	93,-	104,-	96,-	103,-	114,-	111,-	118,-	129,-
03	RUSTIC LIGHT				109,-			120,-			135,-		
	RUSTIC NATURE				97,-			107,-			122,-		
04	RUSTIC LIGHT				109,-	115,-	126,-	120,-	126,-	137,-	135,-	141,-	152,-
	RUSTIC NATURE				97,-	104,-	114,-	107,-	114,-	124,-	122,-	129,-	139,-
05	RUSTIC LIGHT				119,-	126,-	136,-	131,-	137,-	148,-	146,-	152,-	163,-
	RUSTIC NATURE				108,-	114,-	125,-	118,-	124,-	135,-	133,-	139,-	150,-

Aged – the sides of the planks are hand chiseled on all four edges to give the wood a look that will stand the test of time. The result is always unique. Custom made parquet Cabbani are made to order. Delivery time is 5-6 weeks from confirmed order.

ELITE

ORDERING CODE	EX10H06	EX12H	EX14H
Core	HDF	HDF	HDF
Dimensions (mm)	10 x 148 x 1935	12 x 148 x 1935	14 x 148 x 1935
Connection	Unifit X	Unifit X	Unifit X
Thickness top layer (mm)	0,6	2,5	3,2
Bevels	2 bevels on long side + micro-bevel on short side	2 bevels on long side + micro-bevel on short side	2 bevels on long side + micro-bevel on short side
Boards in box/boxes on pallet	7 / 50	6 / 50	5 / 50
Surface of box/pallet (m ²)	2,005 / 100,25	1,718 / 85,90	1,432 / 71,6
Weigth of box/pallet (kg)	16,5 / 845	16,5 / 845	16 / 815
Floor heating	Suitable	Suitable	Suitable
Backing	Rotary cut veneer	Rotary cut veneer	Rotary cut veneer
Recommended laying	Floating or glued down	Floating or glued down	Floating or glued down
Thermal resistance (m ² K/W)	0,08	0,09	0,10
Class of use	23 / 31	23	31
Warranty	15 years	15 years	15 years

Collection		Price EUR/m ² without VAT			
		Standard	Scratched	Standard	Scratched
00	SELECT			109,-	115,-
	RUSTIC LIGHT			96,-	102,-
	RUSTIC NATURE			85,-	91,-
01	SELECT	68,-		112,-	124,-
	RUSTIC LIGHT	66,-		99,-	110,-
	RUSTIC NATURE			88,-	98,-
02	SELECT			112,-	118,-
	RUSTIC LIGHT			99,-	106,-
	RUSTIC NATURE			88,-	94,-
03	RUSTIC LIGHT				
	RUSTIC NATURE				
04	RUSTIC LIGHT				
	RUSTIC NATURE				
05	RUSTIC LIGHT				
	RUSTIC NATURE				

Aged – the sides of the planks are hand chiseled on all four edges to give the wood a look that will stand the test of time. The result is always unique. Custom made parquet Cabbani are made to order. Delivery time is 5-6 weeks from confirmed order.

DESIGNER

ORDERING CODE	D10H06	D12H	D14H	D14P	D19P
Core	HDF	HDF	HDF	BP	BP
Dimensions (mm)	10 x 194 x 1940	12 x 194 x 1940	14 x 194 x 1940	14 x 194 x 1940	19 x 194 x 1940
Connection	Tongue and groove	Tongue and groove	Tongue and groove	Tongue and groove	Tongue and groove
Thickness top layer (mm)	0,6	2,5	3,2	3,2	5,5
Bevels	2 bevels on long side	2 bevels on long side	2 bevels on long side	2 bevels on long side	2 bevels on long side
Boards in box/boxes on pallet	7 / 40	6 / 40	5 / 40	5 / 40	4 / 40
Surface of box/pallet (m ²)	2,635 / 105,4	1,258 / 90,32	1,882 / 75,28	1,882 / 75,28	1,505 / 60,20
Weight of box/pallet (kg)	21,9 / 890	21,5 / 890	20,8 / 850	18 / 735	19,8 / 810
Floor heating	Suitable	Suitable	Suitable	Suitable	Unsuitable
Backing	Rotary cut veneer	Rotary cut veneer	Rotary cut veneer	Rotary cut veneer	Rotary cut veneer
Recommended laying	Floating or glued down	Floating or glued down	Floating or glued down	Floating or glued down	Floating or glued down
Thermal resistance (m ² K/W)	0,08	0,09	0,10	0,11	0,13
Class of use	23 / 31	23	31	31	33
Warranty	15 years	15 years	15 years	15 years	15 years

		Price EUR/m ² without VAT																	
Collection		Standard			Scratched			Aged			Standard			Scratched			Aged		
00	SELECT				121,-	127,-	138,-	135,-	141,-	152,-	150,-	156,-	167,-	166,-	173,-	183,-			
	RUSTIC LIGHT				102,-	109,-	119,-	114,-	121,-	131,-	129,-	136,-	146,-	146,-	152,-	163,-			
	RUSTIC NATURE				87,-	93,-	104,-	97,-	103,-	114,-	112,-	118,-	129,-	112,-	118,-	129,-			
01	SELECT	71,-			124,-			138,-			153,-			170,-					
	RUSTIC LIGHT	69,-			106,-			117,-			132,-			149,-					
	RUSTIC NATURE				90,-			100,-			115,-			132,-					
02	SELECT				124,-	130,-	141,-	138,-	144,-	155,-	153,-	159,-	170,-	170,-	176,-	187,-			
	RUSTIC LIGHT				106,-	112,-	123,-	117,-	124,-	135,-	132,-	139,-	149,-	149,-	155,-	166,-			
	RUSTIC NATURE				90,-	96,-	107,-	100,-	107,-	117,-	115,-	122,-	132,-	132,-	138,-	149,-			
03	RUSTIC LIGHT				116,-			128,-			143,-			160,-					
	RUSTIC NATURE				101,-			111,-			126,-			143,-					
	RUSTIC LIGHT				116,-	123,-	133,-	128,-	135,-	145,-	143,-	149,-	160,-	160,-	166,-	177,-			
04	RUSTIC NATURE				101,-	107,-	118,-	111,-	117,-	128,-	126,-	132,-	143,-	143,-	149,-	160,-			
	RUSTIC LIGHT				127,-	133,-	144,-	139,-	145,-	156,-	154,-	160,-	171,-	170,-	177,-	188,-			
	RUSTIC NATURE				111,-	118,-	128,-	122,-	128,-	139,-	137,-	143,-	154,-	153,-	160,-	170,-			

Aged – the sides of the planks are hand chiseled on all four edges to give the wood a look that will stand the test of time. The result is always unique.

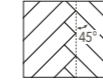
DESIGNER

ORDERING CODE	DX10H06	DX12H	DX14H
Core	HDF	HDF	HDF
Dimensions (mm)	10 x 195 x 1935	12 x 195 x 1935	14 x 195 x 1935
Connection	Unifit X	Unifit X	Unifit X
Thickness top layer (mm)	0,6	2,5	3,2
Bevels	2 bevels on long side + micro-bevel on short side	2 bevels on long side + micro-bevel on short side	2 bevels on long side + micro-bevel on short side
Boards in box/boxes on pallet	7 / 40	6 / 40	5 / 40
Surface of box/pallet (m ²)	2,641 / 105,64	2,264 / 90,56	1,887 / 75,48
Weight of box/pallet (kg)	21,9 / 890	21,5 / 890	20,8 / 850
Floor heating	Suitable	Suitable	Suitable
Backing	Rotary cut veneer	Rotary cut veneer	Rotary cut veneer
Recommended laying	Floating or glued down	Floating or glued down	Floating or glued down
Thermal resistance (m ² K/W)	0,08	0,09	0,10
Class of use	23 / 31	23	31
Warranty	15 years	15 years	15 years

		Price EUR/m ² without VAT							
Collection		Standard		Scratched		Standard		Scratched	
00	SELECT			122,-	128,-	136,-	142,-		
	RUSTIC LIGHT			103,-	110,-	115,-	122,-		
	RUSTIC NATURE			88,-	94,-	98,-	104,-		
01	SELECT	72,-		125,-		139,-			
	RUSTIC LIGHT	70,-		107,-		118,-			
	RUSTIC NATURE			91,-		101,-			
02	SELECT			125,-	131,-	139,-	145,-		
	RUSTIC LIGHT			107,-	113,-	118,-	125,-		
	RUSTIC NATURE			91,-	98,-	101,-	108,-		
03	RUSTIC LIGHT								
	RUSTIC NATURE								
	RUSTIC LIGHT								
04	RUSTIC NATURE								
	RUSTIC LIGHT								
	RUSTIC NATURE								
05	RUSTIC LIGHT								
	RUSTIC NATURE								
	RUSTIC NATURE								

Aged – the sides of the planks are hand chiseled on all four edges to give the wood a look that will stand the test of time. The result is always unique. Custom made parquet Cabbani are made to order. Delivery time is 5-6 weeks from confirmed order.

BATON S

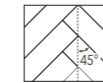


ORDERING CODE	BS10H06	BS12H	BS14H	BS14P
Core	HDF	HDF	HDF	BP
Dimensions (mm)	10 x 92 x 610	12 x 92 x 610	14 x 92 x 610	14 x 92 x 610
Connection	Tongue and groove	Tongue and groove	Tongue and groove	Tongue and groove
Thickness top layer (mm)	0,6	2,5	3,2	3,2
Bevels	4 bevels	4 bevels	4 bevels	4 bevels
Boards in box/boxes on pallet	18 / 80	16 / 80	14 / 80	14 / 80
Surface (right and left separately) of box/pallet (m ²)	1,01 / 80,08	0,898 / 71,84	0,786 / 62,88	0,786 / 62,88
Weight of box/pallet (kg)	8,5 / 695	8,5 / 695	8,5 / 695	7,5 / 615
Floor heating	Suitable	Suitable	Suitable	Suitable
Backing	Rotary cut veneer	Rotary cut veneer	Rotary cut veneer	Rotary cut veneer
Recommended laying	Glued down	Glued down	Glued down	Glued down
Thermal resistance (m ² K/W)	0,08	0,09	0,10	0,11
Class of use	23 / 31	23	23 / 31	31
Warranty	15 years	15 years	15 years	15 years

		Price EUR/m ² without VAT							
Collection		Standard		Aged		Standard		Aged	
00	SELECT			107,-	129,-	121,-	143,-	138,-	160,-
	RUSTIC LIGHT			97,-	118,-	111,-	132,-	128,-	149,-
01	SELECT	87,-		111,-		124,-		142,-	
	RUSTIC LIGHT			100,-		114,-		131,-	
02	SELECT			111,-	132,-	124,-	146,-	142,-	163,-
	RUSTIC LIGHT			100,-	121,-	114,-	135,-	131,-	152,-
03	RUSTIC LIGHT			113,-		127,-		144,-	
	RUSTIC LIGHT			113,-	134,-	127,-	148,-	144,-	165,-
05	RUSTIC LIGHT			123,-	145,-	137,-	159,-	154,-	176,-

Aged – the sides of the planks are hand chiseled on all four edges to give the wood a look that will stand the test of time. The result is always unique.

BATON L



ORDERING CODE	BL10H06	BL12H	BL14H	BL14P
Core	HDF	HDF	HDF	BP
Dimensions (mm)	10 x 124 x 710	12 x 124 x 710	14 x 124 x 710	14 x 124 x 710
Connection	Tongue and groove	Tongue and groove	Tongue and groove	Tongue and groove
Thickness top layer (mm)	0,6	2,5	3,2	3,2
Bevels	4 bevels	4 bevels	4 bevels	4 bevels
Boards in box/boxes on pallet	18 / 60	16 / 60	14 / 60	14 / 60
Surface (right and left separately) of box/pallet (m ²)	1,585 / 95,1	1,409 / 84,54	1,233 / 73,98	1,233 / 73,98
Weight of box/pallet (kg)	13,5 / 825	13,5 / 825	13,5 / 825	11,8 / 720
Floor heating	Suitable	Suitable	Suitable	Suitable
Backing	Rotary cut veneer	Rotary cut veneer	Rotary cut veneer	Rotary cut veneer
Recommended laying	Glued down	Glued down	Glued down	Glued down
Thermal resistance (m ² K/W)	0,08	0,09	0,10	0,11
Class of use	23 / 31	23	23 / 31	31
Warranty	15 years	15 years	15 years	15 years

		Price EUR/m ² without VAT							
Collection		Standard		Aged		Standard		Aged	
00	SELECT			112,-	133,-	126,-	147,-	143,-	164,-
	RUSTIC LIGHT			101,-	122,-	115,-	136,-	132,-	153,-
01	SELECT	87,-		115,-		129,-		146,-	
	RUSTIC LIGHT			104,-		118,-		135,-	
02	SELECT			115,-	136,-	129,-	150,-	146,-	167,-
	RUSTIC LIGHT			104,-	125,-	118,-	139,-	135,-	156,-
03	RUSTIC LIGHT			117,-		131,-		148,-	
	RUSTIC LIGHT			117,-	138,-	131,-	152,-	148,-	169,-
05	RUSTIC LIGHT			128,-	149,-	142,-	163,-	159,-	180,-

Aged – the sides of the planks are hand chiseled on all four edges to give the wood a look that will stand the test of time. The result is always unique. Custom made parquet Cabbani are made to order. Delivery time is 5-6 weeks from confirmed order.

CHEVRON S



ORDERING CODE	CS10H06	CS12H	CS14H	CS14P
Core	HDF	HDF	HDF	BP
Dimensions (mm)	10 x 92 x 600	12 x 92 x 600	14 x 92 x 600	14 x 92 x 600
Connection	Tongue and groove	Tongue and groove	Tongue and groove	Tongue and groove
Thickness top layer (mm)	0,6	2,5	3,2	3,2
Bevels	4 bevels	4 bevels	4 bevels	4 bevels
Boards in box/boxes on pallet	18 / 80	16 / 80	14 / 80	14 / 80
Surface (right and left separately) of box/pallet (m ²)	0,994 / 79,52	0,883 / 70,64	0,773 / 61,84	0,773 / 61,84
Weight of box/pallet (kg)	8,4 / 690	8,4 / 690	8,4 / 690	7,8 / 640
Floor heating	Suitable	Suitable	Suitable	Suitable
Backing	Rotary cut veneer	Rotary cut veneer	Rotary cut veneer	Rotary cut veneer
Recommended laying	Glued down	Glued down	Glued down	Glued down
Thermal resistance (m ² K/W)	0,08	0,09	0,10	0,11
Class of use	23 / 31	23	23 / 31	31
Warranty	15 years	15 years	15 years	15 years

		Price EUR/m ² without VAT							
Collection		Standard	Aged	Standard	Aged	Standard	Aged	Standard	Aged
00	SELECT			114,-	135,-	128,-	149,-	145,-	166,-
	RUSTIC LIGHT			103,-	124,-	117,-	138,-	134,-	155,-
01	SELECT	93,-		117,-		131,-		148,-	
	RUSTIC LIGHT			106,-		120,-		137,-	
02	SELECT			117,-	138,-	131,-	152,-	148,-	169,-
	RUSTIC LIGHT			106,-	128,-	120,-	142,-	137,-	159,-
03	RUSTIC LIGHT			119,-		133,-		150,-	
04	RUSTIC LIGHT			119,-	140,-	133,-	154,-	150,-	171,-
05	RUSTIC LIGHT			130,-	151,-	144,-	165,-	161,-	182,-

Aged – the sides of the planks are hand chiseled on all four edges to give the wood a look that will stand the test of time. The result is always unique.

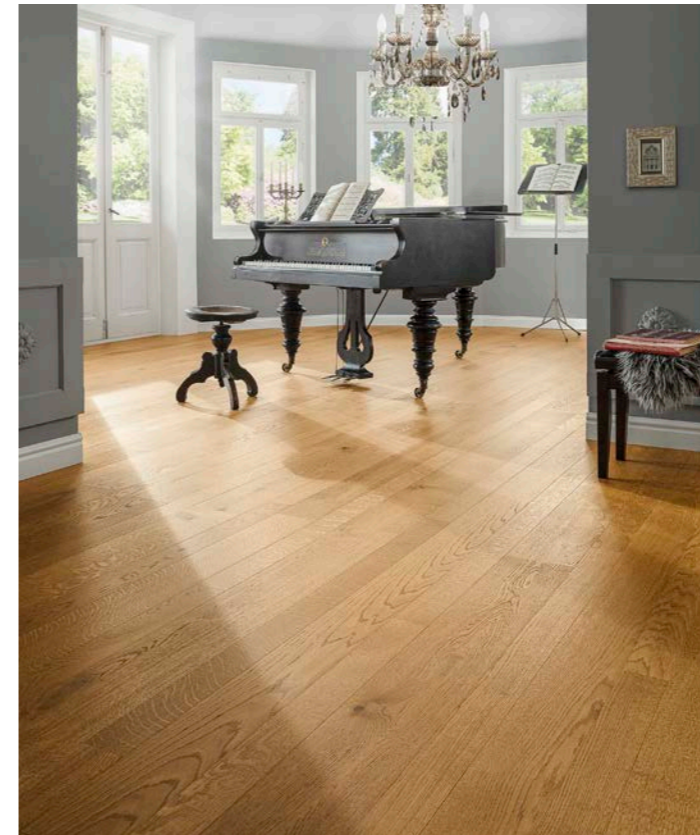
CHEVRON L



ORDERING CODE	CL10H06	CL12H	CL14H	CL14P
Core	HDF	HDF	HDF	BP
Dimensions (mm)	10 x 124 x 700	12 x 124 x 700	14 x 124 x 700	14 x 124 x 700
Connection	Tongue and groove	Tongue and groove	Tongue and groove	Tongue and groove
Thickness top layer (mm)	0,6	2,5	3,2	3,2
Bevels	4 bevels	4 bevels	4 bevels	4 bevels
Boards in box/boxes on pallet	18 / 60	16 / 60	14 / 60	14 / 60
Surface (right and left separately) of box/pallet (m ²)	1,562/ 93,72	1,389/ 83,34	1,215/ 72,9	1,215/ 72,9
Weight of box/pallet (kg)	13,2 / 810	13,2 / 810	13,2 / 810	11,8 / 720
Floor heating	Suitable	Suitable	Suitable	Suitable
Backing	Rotary cut veneer	Rotary cut veneer	Rotary cut veneer	Rotary cut veneer
Recommended laying	Glued down	Glued down	Glued down	Glued down
Thermal resistance (m ² K/W)	0,08	0,09	0,10	0,11
Class of use	23 / 31	23	23 / 31	31
Warranty	15 years	15 years	15 years	15 years

		Price EUR/m ² without VAT							
Collection		Standard	Aged	Standard	Aged	Standard	Aged	Standard	Aged
00	SELECT			118,-	139,-	132,-	153,-	149,-	170,-
	RUSTIC LIGHT			107,-	129,-	121,-	143,-	138,-	160,-
01	SELECT	93,-		121,-		135,-		152,-	
	RUSTIC LIGHT			111,-		124,-		142,-	
02	SELECT			121,-	143,-	135,-	156,-	152,-	174,-
	RUSTIC LIGHT			111,-	132,-	124,-	146,-	142,-	163,-
03	RUSTIC LIGHT			123,-		137,-		154,-	
04	RUSTIC LIGHT			123,-	145,-	137,-	159,-	154,-	176,-
05	RUSTIC LIGHT			134,-	155,-	148,-	169,-	165,-	186,-

Aged – the sides of the planks are hand chiseled on all four edges to give the wood a look that will stand the test of time. The result is always unique. Custom made parquet Cabbani are made to order. Delivery time is 5-6 weeks from confirmed order.



TERRA – Rustic Light Ristretto Elite Designer – Collection 01



SNOW – Rustic Nature Premier – Collection 02



GAMAY – Rustic Nature Baton-S – Collection 03



ELIXIR – Rustic Light Aged Designer – Collection 04

Veneer skirtings 12 x 80 Original

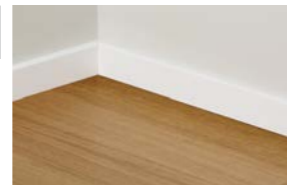
Skirtings

Name	Board floors	Finishing	Core	Dimensions (mm)	Packing (m)	Availability	EUR/m without VAT
Veneer MDF skirtings	for Collections 1 and 2	same as the floor	MDF	12 x 80 x 2150	10,75	0	10,60
Veneer MDF skirtings	for Collections 3, 4 and 5	same as the floor	MDF	12 x 80 x 2150	10,75	0	15,00

Paintable skirtings 12 x 69 Original

Skirtings

Code	Decor	Finishing	Core	Dimensions (mm)	Packing (pc)	Availability	EUR/m without VAT
SP02	White paintable	Foil basic white	MDF	12 x 69 x 2150	5 skirtings	CS	3,90



Recommended Pedross skirtings 16 x 60 Cubica (16 x 40 Cubica)

Decor	Code	Decor	Code	Decor	Code	Decor	Code	Decor	Code
European	1660DKNATURALE	Terra	1660DKBRUNO	Shade	1660DKCOTONE	Chablis	1660DKNATURALE	Gauguin	1660CDUM
Essence	1660DKVANIGLIA	Golden	1660DKTABACCO	Copper	1660DKBRUNO	Sauvignon	1660DKVANIGLIA	Matisse	1660DKALPINO
Mineral	1660CDESS	Natural	1660DKNATURALE	Maroon	1660D	Elixir	1660DKALPINO	Chagall	1660DKGRIGIO
Littoral	1660KDBIANCO	Corn	1660CDIV	Gamay	1660DKNATURALE	Santal	1660DKGRIGIO	Caillebotte	1660CDDE
Silk	1660DB	Polar	1660DKBIANCO	Cabernet	1660DKALPINO	Malbec	1660DKNERO	Monet	1660CDSU
Desert	1660CDDE	Pure	1660CDESS	Pinot	1660DKGRIGIO	Bouchales	1660DKNERO	Renoir	1660CDAN
Umber	1660DO	Snow	1660CDMI	Muscat	1660DO	Degas	1660DKNATURALE	Cézanne	1660DKNERO

Profiles 3 in one Original

Profiles

Name	Board floors	Finishing	Core	Dimensions (mm)	Packing (m)	Availability	EUR/m without VAT
Veneer MDF profile profile	for Collections 1 and 2	Same as the floor	MDF	11 x 47 x 2150	1 profile	0	26,20
Veneer MDF profile profile	for Collections 3, 4 and 5	Same as the floor	MDF	11 x 47 x 2150	1 profile	0	34,40



Profiles 3 in one

Stair profiles Cabbani Original

The solution for your stairs

Name	Board floors	Finishing	Core	Dimensions (mm)	Availability	EUR/m without VAT
Stair profile type NDM1	for Collections 1 and 2	Same as the floor	Solid	10-14-18,5 x 60 x 2400	0	49,50
Stair profile type NDM1	for Collections 3, 4 and 5	Same as the floor	Solid	10-14-18,5 x 60 x 2400	0	56,10
Stair profile type NDM2	for Collections 1 and 2	Same as the floor	Solid	10-14-18,5 x 40 x 2400	0	49,50
Stair profile type NDM2	for Collections 3, 4 and 5	Same as the floor	Solid	10-14-18,5 x 40 x 2400	0	56,10



Type NDM1

Type NDM2

Availability of CABBANI accessories:
0 on order within 5-7 days

Three-layer stair profiles CABBANI

Solution for your stairs.

Stair profiles are supplied as standard in the full length of the board. On request, they can be made longer or shortened to another desired length. On request, it is also possible to produce complete stair parts from boards - stair profiles connected to other flooring boards including 2, 3 or 4 sided skirting. We also supply colour matched solid wood side strips (4 x 37 mm in various lengths) to cover the sides of the stair profiles in the required metreage. The stair profiles are all made directly from the skirting board and therefore have an identical finishing. The stair profiles are made as standard as type D, type C can be produced on request and has the same dimensions and price. Type C must be explicitly specified in the order.

Stair profile	Board floors	Construction code	Connection	Collection	Quality	Surface	Stair edge profile approx. A/B/C – length (mm)	Availability	Price without VAT for production of 2-9 pcs of stair profiles in the original length (EUR/m)	Price without VAT for production of 10 pcs and more of stair profiles in the original length (EUR/m)
Type D	PREMIER	P12H	Tongue and groove	01 a 02	Rustic nature	Standard	85/37/12 – 1190	0	67,35	55,86
Type D	CORTO	C14H	Tongue and groove	05	Rustic Light	Scratched	57/37/14 – 1190	0	71,73	60,25
Type B	ELITE	EX10H06	Unifit X	01	Rustic Light	Standard	148/37/10 – 1935	0	68,45	61,26
Type D	DESIGNER	DX14H	Unifit X	02	Select	Scratched	130/37/14 – 1935	0	76,66	69,38

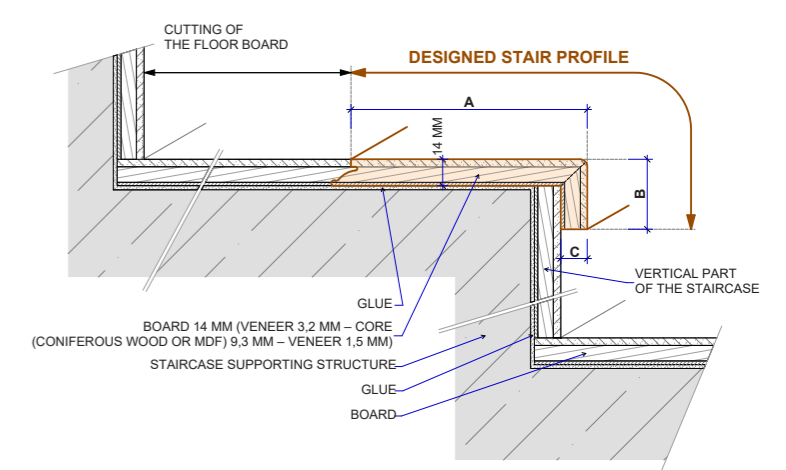
Type D



Type D – sidebars



Type D – sidebars



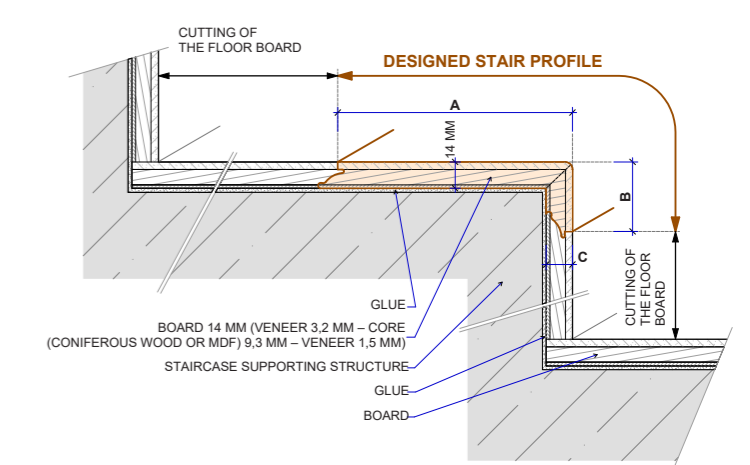
Type C



Type C – sidebars



Type C – sidebars



Availability of stair profiles CABBANI:
0 on order within 9-10 weeks

Stair profiles threelayer CABBANI

Stair profile accessories

Product type, construction	Order code	Name (species, decor)	Finishing	Profiles B/TL – length	Availability	EUR/m without VAT
Solid free-standing sidebar	sidebar + floor code	Oak	Hard wax oil	37/4 – metrage	0	15,03
Solid free-standing sidebar	sidebar + floor code	Oak stained	Hard wax oil	37/4 – metrage	0	19,69
Product type, construction	Order code	Package contents		Availability	EUR/m without VAT	
Oil for staining of cuttings	oil + floor code	approx. 0,1 l		0	21,91	

Availability stair profiles CABBANI:
0 on order within 9-10 weeks

Supplementary material

Installation

Code	Product type	Name (species, decor)	Package contents	Availability	Price without VAT in EUR/m ²
UN06	Underlay	Basic 2 mm – underlay with vapour barrier	20 m ²	S	4,40
UN07	Underlay	Silent 2 mm – sound absorption underlay with vapour barrier	20 m ²	S	8,30
Code	Product type	Name (species, decor)	Package contents	Availability	Price without VAT in EUR/pc
TA01	Tape	Waterproof adhesive tape , 50 mm x 50 m	50 bm	S	8,90



Underlay Basic 2 mm



Underlay Silent 2 mm



Waterproof adhesive tape

Supplementary material

Maintenance

Code	Product type	Name (species, decor)	Package contents	Availability	Price without VAT in EUR/packing
CMAI01	Maintenance for oiled floors	Care kit for oiled floors (contains: 1 l soap, 1 l caring oil, 1 l intensive cleaner, 1 microfibre cloth)	1 set	0	81,20
CCLE01	Maintenance for oiled floors	Soap for oiled floors	1 l	0	24,40
CCLE02	Maintenance for oiled floors	Intensive cleaner for oiled floors	1 pc	0	24,40
COIL	Maintenance for oiled floors	Caring oil for oiled floors	1 pc	0	35,10
CMAI02	Maintenance for lacquered floors	Care kit for lacquered floors (contains: 1 l cleaner – 2 pcs, 1 l polish, 1 microfibre cloth)	1 set	0	81,20
CCLE03	Maintenance for lacquered floors	Cleaner for lacquered floors	1 pc	0	24,40
CCLE05	Maintenance for lacquered floors	Polish for lacquered floors	1 pc	0	35,10



Care kit for oiled floors



Care kit for lacquered floors

Availability of supplementary material:
S in stock in Hodonin
0 on order within 5-7 weeks

Code	Product type	Name (species, decor)	Package contents	Availability	Price without VAT in EUR/packing
RP01	Repair pens	Natural+Matt (European Oak/History Oak/Frozen Walnut)	2 pens	S	47,20
RP03	Repair pens	White+Matt (Ivory Oak, Essence Oak)	2 pens	S	47,20
RP15	Repair pens	Ultra White+Matt (Milk Oak/Silk Oak)	2 pens	S	47,20
RP13	Repair pens	Caramel Matt (Umber Oak/Dune Oak)	2 pens	S	47,20
RP04	Repair pens	Light Grey+Matt (Desert Oak)	2 pens	S	47,20
RP18	Repair pens	Light Brown+Matt (Smoked Walnut/Valley Oak)	2 pens	S	47,20
RW01	Repair kit with wax	Repair waxes with melter and scraper	1 pc	S	75,10



Repair pens



Repair waxes with melter and scraper



The process for repairing the floor with a melt gun with wax

Availability of supplementary material:
S in stock in Hodonin
CS on order within 2 weeks

TRANSPORT PRICE LIST SR AND HUNGARY

Weight up to Kg	Volume tu CBM (m ³)	EUR price by tariff zone											
		1	2	3	4	5	6	7	8	9	10	11	12
50	0,20	33,58	33,63	34,68	36,83	37,48	38,23	36,23	38,18	39,18	40,23	41,29	43,34
75	0,30	35,03	36,38	37,48	39,43	43,94	43,84	46,34	46,19	48,44	49,79	51,49	53,60
100	0,40	35,08	36,48	37,58	39,63	44,04	43,94	46,44	46,29	47,49	49,94	51,59	53,70
150	0,60	43,49	45,79	48,79	52,34	56,15	56,20	59,60	61,80	64,50	67,41	69,61	73,31
200	0,80	46,09	48,34	51,39	54,90	58,70	58,65	62,00	64,25	66,76	69,81	72,01	75,71
250	1,00	56,50	59,90	64,10	69,06	75,71	76,06	80,82	84,52	88,23	92,73	95,63	101,04
300	1,20	59,05	62,45	66,61	71,56	78,22	78,47	83,22	86,87	90,58	95,08	97,98	103,34
400	1,60	71,36	76,47	81,37	87,77	97,33	96,78	104,29	109,14	113,80	119,50	123,86	130,76
500	2,00	83,07	90,78	97,63	105,44	116,75	115,95	125,36	131,56	136,37	144,52	149,68	158,23
600	2,40	93,13	103,19	110,09	118,45	128,56	129,21	138,17	146,72	152,58	161,99	167,19	177,30
700	2,80	103,54	115,90	122,75	133,31	140,67	145,02	151,33	162,19	169,09	179,00	185,01	196,67
800	3,20	113,60	127,86	135,21	146,72	154,08	160,24	163,99	177,35	183,31	195,67	202,37	215,73
900	3,60	123,71	139,92	147,73	160,94	168,74	176,15	176,80	192,61	198,62	212,43	219,89	234,80
1000	4,00	133,91	151,88	160,19	174,80	183,46	191,76	189,66	207,78	213,83	229,09	237,30	253,87
1250	5,00	151,58	170,09	182,00	196,62	206,28	215,48	215,88	234,65	241,61	258,87	268,08	286,59
1500	6,00	168,84	187,96	200,62	217,79	228,54	238,80	241,91	261,17	269,23	288,65	298,90	319,42
1750	7,00	185,61	205,27	218,74	238,45	250,26	261,57	267,48	287,24	296,40	317,92	329,23	351,75
2000	8,00	202,62	222,84	237,00	259,37	272,23	284,54	293,10	313,52	323,73	347,30	359,61	384,18
2250	9,00	218,44	239,20	254,27	279,04	292,90	306,26	315,32	337,19	347,55	373,17	386,43	413,05
2500	10,00	236,35	257,72	273,68	300,81	315,82	330,08	339,54	362,86	373,37	401,04	415,35	443,98
3000	12,00	267,03	289,35	306,46	338,54	355,60	371,72	379,32	405,75	416,50	447,58	463,84	496,12

EUR without VAT

* Charged according to the book weight (i.e. always the higher one - either real or volumetric according to the volumetric conversion)

Tariff zone	Postcode SK (the first two numbers), City
2	81, 82, 83, 84, 85, 90
3	01, 02, 03, 91, 92, 93, 94, 95, 96, 97
4	99
5	04, 05, 08, 98
6	06, 07, 09, Budapest

OBCHODNÍ PODMÍNKY PARKET KONCEPT 2023

I. PLATNOST

- Pro všechny práva a povinnosti vyplývající z kupních smluv uzavřených mezi společností Parket koncept s.r.o. se sídlem Brněnská 3163/38, Hodonín, IČ: 26296306 (dále jen prodávající) a kupujícími, platí výhradně tyto obchodní a dodací podmínky (dále též jen obchodní podmínky nebo podmínky).
- Obchodní podmínky kupujícího nebo třetí osoby, jsou pro prodávajícího zcela nezávazné. Je-li prodávajícímu kupujícím nebo třetí osobou doručena tiskopis, obsahující jeho obchodní podmínky, nebo odkaz na ně, není povinností prodávajícího se jimi řídit.
- Tyto obchodní a dodací podmínky jsou platné a závazné pro všechny kupující do okamžiku zveřejnění nových obchodních a dodacích podmínek (v ceníku nebo na www.parketkoncept.cz).
- Prodávající je povinen odevzdat kupujícímu zboží podle odsouhlasené objednávky kupujícího učiněné v souladu s těmito obchodními podmínkami, a to v ceně určené podle čl. II. těchto obchodních podmínek a v množství, kvalitě a termínu stanoveném v konkrétní písemné objednávce kupujícího, a umožnit kupujícímu nabytí vlastnické právo ke zboží. Kupující je povinen převzít zboží způsobem stanoveným v těchto obchodních podmínkách a v souladu se stanovenými platebními podmínkami zaplatit kupní cenu.
- Pokud není v těchto obchodních podmínkách stanoveno jinak, platí pro vztahy mezi prodávajícím a kupujícím ust. § 2079 a násl. občanského zákoníku.
- Písemná forma je zachována v případě využití elektronické pošty e-mail z kontaktní elektronické adresy smluvní strany. Smluvní strany netrvají na používání zaručeného elektronického podpisu a právní jednání učiněné prostřednictvím elektronické pošty z e-mailové adresy sdělené smluvní straně nebo smluvní stranou zveřejněné jsou pro tuto smluvní stranu závazné i při zachování prostého formátu zprávy.

II. KUPNÍ CENA

- Ceny zboží budou určeny ve výši podle ceníku prodávajícího platného v době doručení objednávky kupujícího prodávajícím s připočtením DPH v zákonné výši. Aktuální ceník je k vždy k nahlédnutí u prodávajícího a je dostupný na www.parketkoncept.cz.
- Kupní cenou bez DPH je cena zboží uvedená v platném ceníku, cena zboží je v ceníku uváděna včetně ceny obalu.
- Ceny jsou prodávajícím garantovány zpravidla na kalendářní rok dle platného ceníku prodávajícího, mimo případů výrazných kursových změn a dále nečekaných výrazných změn světových cen vstupních surovin a následné změně cen dodavatelů prodávajícího.

III. OBJEDNÁVKY, DODACÍ PODMÍNKY

- Kupující činí návrh na uzavření kupní smlouvy písemnou objednávkou na e-mail (objednavky@parketkoncept.cz) prodávajícího. Řádně podaná objednávka kupujícího musí obsahovat objednávací kód produktu uvedený v Ceníku, úplný název produktu, požadované množství v příslušných jednotkách, požadovaný termín dodání, požadovaný způsob dopravy dle těchto podmínek a způsob platby dle těchto podmínek. Kupující v objednávce uvede rovněž odkaz na tyto obchodní podmínky prodávajícího. V případě, že objednávka kupujícího nebude úplná, nebude k ní prodávající přihlížet. Akceptace objednávky musí být prodávajícím učiněna výslovně. Pokud prodávající objednávku akceptuje, potvrdí tuto skutečnost kupujícímu písemně zpravidla do 48 hodin včetně termínu dodání zboží a způsobu plnění. V případě, že kupující neuvedl v objednávce odkaz na tyto obchodní podmínky, je prodávající oprávněn objednávkou akceptovat s výhradou potvrzení akceptace objednávky vč. obchodních podmínek kupujícím. Kupní smlouva je pak uzavřena až doručení potvrzení akceptace objednávky vč. obchodních podmínek kupujícím prodávajícím. Pod pojmem splnění dodávky se rozumí převzetí zboží kupujícím v případě zajištění dopravy prodávajícím nebo převzetí zboží prvním dopravcem zajištěným kupujícím.
- Kupující a prodávající se dohodli na zvláštním režimu objednávek na zboží, které není trvale skladem (v Ceníku je toto zboží označeno písmenem „O“, případně „CS“). Objedávka kupujícího na tento druh zboží je návrhem na uzavření smlouvy, který je dle dohody smluvních stran neodvolatelný ve smyslu § 1736 občanského zákoníku. Po doručení objednávky prodávajícím není možné objednávku ze strany kupujícího odvolat ani zrušit. Kupující je povinen uhradit zálohu ve výši 25 % z hodnoty objednaného zboží vycházející z ceny zboží uvedené v Ceníku, není-li dohodnuta jiná výše zálohy, a to na základě zálohové faktury vystavené prodávajícím se splatností 7 dnů od akceptace objednávky tohoto zboží prodávajícím. Záloha složená kupujícím bude prodávajícím zúčtována po splnění dodávky – to znamená po převzetí zboží kupujícím v případě zajištění dopravy prodávajícím nebo po převzetí zboží prvním dopravcem zajištěným kupujícím. V případě porušení povinností kupujícího vyplývajících z kupní smlouvy, zejména povinnosti zaplatit zálohu na kupní cenu nebo povinnosti vedoucí k nemožnosti splnění dodávky tohoto zboží z důvodů, které vzniknou porušením povinností kupujícího vyplývajících z těchto obchodních podmínek, je kupující povinen uhradit prodávajícím smluvní pokutu ve výši dohodnuté zálohy složené kupujícím dle předchozích vět tohoto ustanovení. Prodávající je oprávněn použít kupujícím v případě zajištění dopravy prodávajícím nebo po převzetí zboží prvním dopravcem zajištěným kupujícím. V případě porušení povinností kupujícího vyplývajících z kupní smlouvy, zejména povinnosti zaplatit zálohu na kupní cenu nebo povinnosti vedoucí k nemožnosti splnění dodávky tohoto zboží z důvodů, které vzniknou porušením povinností kupujícího vyplývajících z těchto obchodních podmínek, je kupující povinen uhradit prodávajícím smluvní pokutu ve výši dohodnuté zálohy složené kupujícím dle předchozích vět tohoto ustanovení. Prodávající je oprávněn použít kupujícím v případě zajištění dopravy prodávajícím nebo po převzetí zboží prvním dopravcem zajištěným kupujícím. V případě porušení povinností kupujícího vyplývajících z kupní smlouvy, zejména povinnosti zaplatit zálohu na kupní cenu nebo povinnosti vedoucí k nemožnosti splnění dodávky tohoto zboží z důvodů, které vzniknou porušením povinností kupujícího vyplývajících z těchto obchodních podmínek, je kupující povinen uhradit prodávajícím smluvní pokutu ve výši dohodnuté zálohy složené kupujícím dle předchozích vět tohoto ustanovení. Prodávající je oprávněn použít kupujícím v případě zajištění dopravy prodávajícím nebo po převzetí zboží prvním dopravcem zajištěným kupujícím. V případě porušení povinností kupujícího vyplývajících z kupní smlouvy, zejména povinnosti zaplatit zálohu na kupní cenu nebo povinnosti vedoucí k nemožnosti splnění dodávky tohoto zboží z důvodů, které vzniknou porušením povinností kupujícího vyplývajících z těchto obchodních podmínek, je kupující povinen uhradit prodávajícím smluvní pokutu ve výši dohodnuté zálohy složené kupujícím dle předchozích vět tohoto ustanovení. Prodávající je oprávněn použít kupujícím v případě zajištění dopravy prodávajícím nebo po převzetí zboží prvním dopravcem zajištěným kupujícím. V případě porušení povinností kupujícího vyplývajících z kupní smlouvy, zejména povinnosti zaplatit zálohu na kupní cenu nebo povinnosti vedoucí k nemožnosti splnění dodávky tohoto zboží z důvodů, které vzniknou porušením povinností kupujícího vyplývajících z těchto obchodních podmínek, je kupující povinen uhradit prodávajícím smluvní pokutu ve výši dohodnuté zálohy složené kupujícím dle předchozích vět tohoto ustanovení. Prodávající je oprávněn použít kupujícím v případě zajištění dopravy prodávajícím nebo po převzetí zboží prvním dopravcem zajištěným kupujícím. V případě porušení povinností kupujícího vyplývajících z kupní smlouvy, zejména povinnosti zaplatit zálohu na kupní cenu nebo povinnosti vedoucí k nemožnosti splnění dodávky tohoto zboží z důvodů, které vzniknou porušením povinností kupujícího vyplývajících z těchto obchodních podmínek, je kupující povinen uhradit prodávajícím smluvní pokutu ve výši dohodnuté zálohy složené kupujícím dle předchozích vět tohoto ustanovení. Prodávající je oprávněn použít kupujícím v případě zajištění dopravy prodávajícím nebo po převzetí zboží prvním dopravcem zajištěným kupujícím. V případě porušení povinností kupujícího vyplývajících z kupní smlouvy, zejména povinnosti zaplatit zálohu na kupní cenu nebo povinnosti vedoucí k nemožnosti splnění dodávky tohoto zboží z důvodů, které vzniknou porušením povinností kupujícího vyplývajících z těchto obchodních podmínek, je kupující povinen uhradit prodávajícím smluvní pokutu ve výši dohodnuté zálohy složené kupujícím dle předchozích vět tohoto ustanovení. Prodávající je oprávněn použít kupujícím v případě zajištění dopravy prodávajícím nebo po převzetí zboží prvním dopravcem zajištěným kupujícím. V případě porušení povinností kupujícího vyplývajících z kupní smlouvy, zejména povinnosti zaplatit zálohu na kupní cenu nebo povinnosti vedoucí k nemožnosti splnění dodávky tohoto zboží z důvodů, které vzniknou porušením povinností kupujícího vyplývajících z těchto obchodních podmínek, je kupující povinen uhradit prodávajícím smluvní pokutu ve výši dohodnuté zálohy složené kupujícím dle předchozích vět tohoto ustanovení. Prodávající je oprávněn použít kupujícím v případě zajištění dopravy prodávajícím nebo po převzetí zboží prvním dopravcem zajištěným kupujícím. V případě porušení povinností kupujícího vyplývajících z kupní smlouvy, zejména povinnosti zaplatit zálohu na kupní cenu nebo povinnosti vedoucí k nemožnosti splnění dodávky tohoto zboží z důvodů, které vzniknou porušením povinností kupujícího vyplývajících z těchto obchodních podmínek, je kupující povinen uhradit prodávajícím smluvní pokutu ve výši dohodnuté zálohy složené kupujícím dle předchozích vět tohoto ustanovení. Prodávající je oprávněn použít kupujícím v případě zajištění dopravy prodávajícím nebo po převzetí zboží prvním dopravcem zajištěným kupujícím. V případě porušení povinností kupujícího vyplývajících z kupní smlouvy, zejména povinnosti zaplatit zálohu na kupní cenu nebo povinnosti vedoucí k nemožnosti splnění dodávky tohoto zboží z důvodů, které vzniknou porušením povinností kupujícího vyplývajících z těchto obchodních podmínek, je kupující povinen uhradit prodávajícím smluvní pokutu ve výši dohodnuté zálohy složené kupujícím dle předchozích vět tohoto ustanovení. Prodávající je oprávněn použít kupujícím v případě zajištění dopravy prodávajícím nebo po převzetí zboží prvním dopravcem zajištěným kupujícím. V případě porušení povinností kupujícího vyplývajících z kupní smlouvy, zejména povinnosti zaplatit zálohu na kupní cenu nebo povinnosti vedoucí k nemožnosti splnění dodávky tohoto zboží z důvodů, které vzniknou porušením povinností kupujícího vyplývajících z těchto obchodních podmínek, je kupující povinen uhradit prodávajícím smluvní pokutu ve výši dohodnuté zálohy složené kupujícím dle předchozích vět tohoto ustanovení. Prodávající je oprávněn použít kupujícím v případě zajištění dopravy prodávajícím nebo po převzetí zboží prvním dopravcem zajištěným kupujícím. V případě porušení povinností kupujícího vyplývajících z kupní smlouvy, zejména povinnosti zaplatit zálohu na kupní cenu nebo povinnosti vedoucí k nemožnosti splnění dodávky tohoto zboží z důvodů, které vzniknou porušením povinností kupujícího vyplývajících z těchto obchodních podmínek, je kupující povinen uhradit prodávajícím smluvní pokutu ve výši dohodnuté zálohy složené kupujícím dle předchozích vět tohoto ustanovení. Prodávající je oprávněn použít kupujícím v případě zajištění dopravy prodávajícím nebo po převzetí zboží prvním dopravcem zajištěným kupujícím. V případě porušení povinností kupujícího vyplývajících z kupní smlouvy, zejména povinnosti zaplatit zálohu na kupní cenu nebo povinnosti vedoucí k nemožnosti splnění dodávky tohoto zboží z důvodů, které vzniknou porušením povinností kupujícího vyplývajících z těchto obchodních podmínek, je kupující povinen uhradit prodávajícím smluvní pokutu ve výši dohodnuté zálohy složené kupujícím dle předchozích vět tohoto ustanovení. Prodávající je oprávněn použít kupujícím v případě zajištění dopravy prodávajícím nebo po převzetí zboží prvním dopravcem zajištěným kupujícím. V případě porušení povinností kupujícího vyplývajících z kupní smlouvy, zejména povinnosti zaplatit zálohu na kupní cenu nebo povinnosti vedoucí k nemožnosti splnění dodávky tohoto zboží z důvodů, které vzniknou porušením povinností kupujícího vyplývajících z těchto obchodních podmínek, je kupující povinen uhradit prodávajícím smluvní pokutu ve výši dohodnuté zálohy složené kupujícím dle předchozích vět tohoto ustanovení. Prodávající je oprávněn použít kupujícím v případě zajištění dopravy prodávajícím nebo po převzetí zboží prvním dopravcem zajištěným kupujícím. V případě porušení povinností kupujícího vyplývajících z kupní smlouvy, zejména povinnosti zaplatit zálohu na kupní cenu nebo povinnosti vedoucí k nemožnosti splnění dodávky tohoto zboží z důvodů, které vzniknou porušením povinností kupujícího vyplývajících z těchto obchodních podmínek, je kupující povinen uhradit prodávajícím smluvní pokutu ve výši dohodnuté zálohy složené kupujícím dle předchozích vět tohoto ustanovení. Prodávající je oprávněn použít kupujícím v případě zajištění dopravy prodávajícím nebo po převzetí zboží prvním dopravcem zajištěným kupujícím. V případě porušení povinností kupujícího vyplývajících z kupní smlouvy, zejména povinnosti zaplatit zálohu na kupní cenu nebo povinnosti vedoucí k nemožnosti splnění dodávky tohoto zboží z důvodů, které vzniknou porušením povinností kupujícího vyplývajících z těchto obchodních podmínek, je kupující povinen uhradit prodávajícím smluvní pokutu ve výši dohodnuté zálohy složené kupujícím dle předchozích vět tohoto ustanovení. Prodávající je oprávněn použít kupujícím v případě zajištění dopravy prodávajícím nebo po převzetí zboží prvním dopravcem zajištěným kupujícím. V případě porušení povinností kupujícího vyplývajících z kupní smlouvy, zejména povinnosti zaplatit zálohu na kupní cenu nebo povinnosti vedoucí k nemožnosti splnění dodávky tohoto zboží z důvodů, které vzniknou porušením povinností kupujícího vyplývajících z těchto obchodních podmínek, je kupující povinen uhradit prodávajícím smluvní pokutu ve výši dohodnuté zálohy složené kupujícím dle předchozích vět tohoto ustanovení. Prodávající je oprávněn použít kupujícím v případě zajištění dopravy prodávajícím nebo po převzetí zboží prvním dopravcem zajištěným kupujícím. V případě porušení povinností kupujícího vyplývajících z kupní smlouvy, zejména povinnosti zaplatit zálohu na kupní cenu nebo povinnosti vedoucí k nemožnosti splnění dodávky tohoto zboží z důvodů, které vzniknou porušením povinností kupujícího vyplývajících z těchto obchodních podmínek, je kupující povinen uhradit prodávajícím smluvní pokutu ve výši dohodnuté zálohy složené kupujícím dle předchozích vět tohoto ustanovení. Prodávající je oprávněn použít kupujícím v případě zajištění dopravy prodávajícím nebo po převzetí zboží prvním dopravcem zajištěným kupujícím. V případě porušení povinností kupujícího vyplývajících z kupní smlouvy, zejména povinnosti zaplatit zálohu na kupní cenu nebo povinnosti vedoucí k nemožnosti splnění dodávky tohoto zboží z důvodů, které vzniknou porušením povinností kupujícího vyplývajících z těchto obchodních podmínek, je kupující povinen uhradit prodávajícím smluvní pokutu ve výši dohodnuté zálohy složené kupujícím dle předchozích vět tohoto ustanovení. Prodávající je oprávněn použít kupujícím v případě zajištění dopravy prodávajícím nebo po převzetí zboží prvním dopravcem zajištěným kupujícím. V případě porušení povinností kupujícího vyplývajících z kupní smlouvy, zejména povinnosti zaplatit zálohu na kupní cenu nebo povinnosti vedoucí k nemožnosti splnění dodávky tohoto zboží z důvodů, které vzniknou porušením povinností kupujícího vyplývajících z těchto obchodních podmínek, je kupující povinen uhradit prodávajícím smluvní pokutu ve výši dohodnuté zálohy složené kupujícím dle předchozích vět tohoto ustanovení. Prodávající je oprávněn použít kupujícím v případě zajištění dopravy prodávajícím nebo po převzetí zboží prvním dopravcem zajištěným kupujícím. V případě porušení povinností kupujícího vyplývajících z kupní smlouvy, zejména povinnosti zaplatit zálohu na kupní cenu nebo povinnosti vedoucí k nemožnosti splnění dodávky tohoto zboží z důvodů, které vzniknou porušením povinností kupujícího vyplývajících z těchto obchodních podmínek, je kupující povinen uhradit prodávajícím smluvní pokutu ve výši dohodnuté zálohy složené kupujícím dle předchozích vět tohoto ustanovení. Prodávající je oprávněn použít kupujícím v případě zajištění dopravy prodávajícím nebo po převzetí zboží prvním dopravcem zajištěným kupujícím. V případě porušení povinností kupujícího vyplývajících z kupní smlouvy, zejména povinnosti zaplatit zálohu na kupní cenu nebo povinnosti vedoucí k nemožnosti splnění dodávky tohoto zboží z důvodů, které vzniknou porušením povinností kupujícího vyplývajících z těchto obchodních podmínek, je kupující povinen uhradit prodávajícím smluvní pokutu ve výši dohodnuté zálohy složené kupujícím dle předchozích vět tohoto ustanovení. Prodávající je oprávněn použít kupujícím v případě zajištění dopravy prodávajícím nebo po převzetí zboží prvním dopravcem zajištěným kupujícím. V případě porušení povinností kupujícího vyplývajících z kupní smlouvy, zejména povinnosti zaplatit zálohu na kupní cenu nebo povinnosti vedoucí k nemožnosti splnění dodávky tohoto zboží z důvodů, které vzniknou porušením povinností kupujícího vyplývajících z těchto obchodních podmínek, je kupující povinen uhradit prodávajícím smluvní pokutu ve výši dohodnuté zálohy složené kupujícím dle předchozích vět tohoto ustanovení. Prodávající je oprávněn použít kupujícím v případě zajištění dopravy prodávajícím nebo po převzetí zboží prvním dopravcem zajištěným kupujícím. V případě porušení povinností kupujícího vyplývajících z kupní smlouvy, zejména povinnosti zaplatit zálohu na kupní cenu nebo povinnosti vedoucí k nemožnosti splnění dodávky tohoto zboží z důvodů, které vzniknou porušením povinností kupujícího vyplývajících z těchto obchodních podmínek, je kupující povinen uhradit prodávajícím smluvní pokutu ve výši dohodnuté zálohy složené kupujícím dle předchozích vět tohoto ustanovení. Prodávající je oprávněn použít kupujícím v případě zajištění dopravy prodávajícím nebo po převzetí zboží prvním dopravcem zajištěným kupujícím. V případě porušení povinností kupujícího vyplývajících z kupní smlouvy, zejména povinnosti zaplatit zálohu na kupní cenu nebo povinnosti vedoucí k nemožnosti splnění dodávky tohoto zboží z důvodů, které vzniknou porušením povinností kupujícího vyplývajících z těchto obchodních podmínek, je kupující povinen uhradit prodávajícím smluvní pokutu ve výši dohodnuté zálohy složené kupujícím dle předchozích vět tohoto ustanovení. Prodávající je oprávněn použít kupujícím v případě zajištění dopravy prodávajícím nebo po převzetí zboží prvním dopravcem zajištěným kupujícím. V případě porušení povinností kupujícího vyplývajících z kupní smlouvy, zejména povinnosti zaplatit zálohu na kupní cenu nebo povinnosti vedoucí k nemožnosti splnění dodávky tohoto zboží z důvodů, které vzniknou porušením povinností kupujícího vyplývajících z těchto obchodních podmínek, je kupující povinen uhradit prodávajícím smluvní pokutu ve výši dohodnuté zálohy složené kupujícím dle předchozích vět tohoto ustanovení. Prodávající je oprávněn použít kupujícím v případě zajištění dopravy prodávajícím nebo po převzetí zboží prvním dopravcem zajištěným kupujícím. V případě porušení povinností kupujícího vyplývajících z kupní smlouvy, zejména povinnosti zaplatit zálohu na kupní cenu nebo povinnosti vedoucí k nemožnosti splnění dodávky tohoto zboží z důvodů, které vzniknou porušením povinností kupujícího vyplývajících z těchto obchodních podmínek, je kupující povinen uhradit prodávajícím smluvní pokutu ve výši dohodnuté zálohy složené kupujícím dle předchozích vět tohoto ustanovení. Prodávající je oprávněn použít kupujícím v případě zajištění dopravy prodávajícím nebo po převzetí zboží prvním dopravcem zajištěným kupujícím. V případě porušení povinností kupujícího vyplývajících z kupní smlouvy, zejména povinnosti zaplatit zálohu na kupní cenu nebo povinnosti vedoucí k nemožnosti splnění dodávky tohoto zboží z důvodů, které vzniknou porušením povinností kupujícího vyplývajících z těchto obchodních podmínek, je kupující povinen uhradit prodávajícím smluvní pokutu ve výši dohodnuté zálohy složené kupujícím dle předchozích vět tohoto ustanovení. Prodávající je oprávněn použít kupujícím v případě zajištění dopravy prodávajícím nebo po převzetí zboží prvním dopravcem zajištěným kupujícím. V případě porušení povinností kupujícího vyplývajících z kupní smlouvy, zejména povinnosti zaplatit zálohu na kupní cenu nebo povinnosti vedoucí k nemožnosti splnění dodávky tohoto zboží z důvodů, které vzniknou porušením povinností kupujícího vyplývajících z těchto obchodních podmínek, je kupující povinen uhradit prodávajícím smluvní pokutu ve výši dohodnuté zálohy složené kupujícím dle předchozích vět tohoto ustanovení. Prodávající je oprávněn použít kupujícím v případě zajištění dopravy prodávajícím nebo po převzetí zboží prvním dopravcem zajištěným kupujícím. V případě porušení povinností kupujícího vyplývajících z kupní smlouvy, zejména povinnosti zaplatit zálohu na kupní cenu nebo povinnosti vedoucí k nemožnosti splnění dodávky tohoto zboží z důvodů, které vzniknou porušením povinností kupujícího vyplývajících z těchto obchodních podmínek, je kupující povinen uhradit prodávajícím smluvní pokutu ve výši dohodnuté zálohy složené kupujícím dle předchozích vět tohoto ustanovení. Prodávající je oprávněn použít kupujícím v případě zajištění dopravy prodávajícím nebo po převzetí zboží prvním dopravcem zajištěným kupujícím. V případě porušení povinností kupujícího vyplývajících z kupní smlouvy, zejména povinnosti zaplatit zálohu na kupní cenu nebo povinnosti vedoucí k nemožnosti splnění dodávky tohoto zboží z důvodů, které vzniknou porušením povinností kupujícího vyplývajících z těchto obchodních podmínek, je kupující povinen uhradit prodávajícím smluvní pokutu ve výši dohodnuté zálohy složené kupujícím dle předchozích vět tohoto ustanovení. Prodávající je oprávněn použít kupujícím v případě zajištění dopravy prodávajícím nebo po převzetí zboží prvním dopravcem zajištěným kupujícím. V případě porušení povinností kupujícího vyplývajících z kupní smlouvy, zejména povinnosti zaplatit zálohu na kupní cenu nebo povinnosti vedoucí k nemožnosti splnění dodávky tohoto zboží z důvodů, které vzniknou porušením povinností kupujícího vyplývajících z těchto obchodních podmínek, je kupující povinen uhradit prodávajícím smluvní pokutu ve výši dohodnuté zálohy složené kupujícím dle předchozích vět tohoto ustanovení. Prodávající je oprávněn použít kupujícím v případě zajištění dopravy prodávajícím nebo po převzetí zboží prvním dopravcem zajištěným kupujícím. V případě porušení povinností kupujícího vyplývajících z kupní smlouvy, zejména povinnosti zaplatit zálohu na kupní cenu nebo povinnosti vedoucí k nemožnosti splnění dodávky tohoto zboží z důvodů, které vzniknou porušením povinností kupujícího vyplývajících z těchto obchodních podmínek, je kupující povinen uhradit prodávajícím smluvní pokutu ve výši dohodnuté zálohy složené kupujícím dle předchozích vět tohoto ustanovení. Prodávající je oprávněn použít kupujícím v případě zajištění dopravy prodávajícím nebo po převzetí zboží prvním dopravcem zajištěným kupujícím. V případě porušení povinností kupujícího vyplývajících z kupní smlouvy, zejména povinnosti zaplatit zálohu na kupní cenu nebo povinnosti vedoucí k nemožnosti splnění dodávky tohoto zboží z důvodů, které vzniknou porušením povinností kupujícího vyplývajících z těchto obchodních podmínek, je kupující povinen uhradit prodávajícím smluvní pokutu ve výši dohodnuté zálohy složené kupujícím dle předchozích vět tohoto ustanovení. Prodávající je oprávněn použít kupujícím v případě zajištění dopravy prodávajícím nebo po převzetí zboží prvním dopravcem zajištěným kupujícím. V případě porušení povinností kupujícího vyplývajících z kupní smlouvy, zejména povinnosti zaplatit zálohu na kupní cenu nebo povinnosti vedoucí k nemožnosti splnění dodávky tohoto zboží z důvodů, které vzniknou porušením povinností kupujícího vyplývajících z těchto obchodních podmínek, je kupující povinen uhradit prodávajícím smluvní pokutu ve výši dohodnuté zálohy složené kupujícím dle předchozích vět tohoto ustanovení. Prodávající je oprávněn použít kupujícím v případě zajištění dopravy prodávajícím nebo po převzetí zboží prvním dopravcem zajištěným kupujícím. V případě porušení povinností kupujícího vyplývajících z kupní smlouvy, zejména povinnosti zaplatit zálohu na kupní cenu nebo povinnosti vedoucí k nemožnosti splnění dodávky tohoto zboží z důvodů, které vzniknou porušením povinností kupujícího vyplývajících z těchto obchodních podmínek, je kupující povinen uhradit prodávajícím smluvní pokutu ve výši dohodnuté zálohy složené kupujícím dle předchozích vět tohoto ustanovení. Prodávající je oprávněn použít kupujícím v případě zajištění dopravy prodávajícím nebo po převzetí zboží prvním dopravcem zajištěným kupujícím. V případě porušení povinností kupujícího vyplývajících z kupní smlouvy, zejména povinnosti zaplatit zálohu na kupní cenu nebo povinnosti vedoucí k nemožnosti splnění dodávky tohoto zboží z důvodů, které vzniknou porušením povinností kupujícího vyplývajících z těchto obchodních podmínek, je kupující povinen uhradit prodávajícím smluvní pokutu ve výši dohodnuté zálohy složené kupujícím dle předchozích vět tohoto ustanovení. Prodávající je oprávněn použít kupujícím v případě zajištění dopravy prodávajícím nebo po převzetí zboží prvním dopravcem zajištěným kupujícím. V případě porušení povinností kupujícího vyplývajících z kupní smlouvy, zejména povinnosti zaplatit zálohu na kupní cenu nebo povinnosti vedoucí k nemožnosti splnění dodávky tohoto zboží z důvodů, které vzniknou porušením povinností kupujícího vyplývajících z těchto obchodních podmínek, je kupující povinen uhradit prodávajícím smluvní pokutu ve výši dohodnuté zálohy složené kupujícím dle předchozích vět tohoto ustanovení. Prodávající je oprávněn použít kupujícím v případě zajištění dopr

podlahoviny) nelze použít k pokládce či k montáži! Kupující prohlédne zboží neprodleně po převzetí. Neoznámí-li kupující zjevné vady zboží nejpozději do 1 měsíce po převzetí zboží, pozbývá právo na odstranění vady dodáním nového zboží bez vady (kompletační dodávky), jakož i právo odstoupit od kupní smlouvy. Prodávající poskytne kupujícímu přiměřenou slevu z kupní ceny. Kupující není oprávněn po prodávajícím požadovat žádné jiné nároky či náhrady, vč. náhrady jakékoliv újmy mu vzniklé. Prodávající upozorňuje kupujícího, že v případě zabudování zboží se zjevnou vadou do podlahy prodávající neprovádí demontáž vadné věci a montáž opravené nebo nové věci ani nehradí kupujícímu náklady spojené s demontáží a následnou montáží.

7. V případě, že kupující zboží se zjevnou vadou zabuduje do podlahy nebo v případě, že zboží se zjevnou vadou bylo kupujícím prodáno po tom, co vadu kupující zjistil nebo musel zjistit, jsou tímto výslovně vyloučeny jakékoli nároky z vadného plnění a kupující se výslovně vzdává práv z vadného plnění u takových zjevných vad. To neplatí v případě, že kupující prokáže, že zpracování bylo nutné, aby bylo zabráněno větším škodám. U zdůvodněných, řádně reklamovaných vad se prodávající zavazuje vyměnit reklamované zboží za bezvadné nebo poskytnout kupujícímu přiměřenou slevu z kupní ceny.

8. Návštěvu zástupce prodávajícího na posouzení reklamovaných vad lze dohodnout pouze na základě písemného vyzvání (e-mailem) s přesným udáním adresy realizace, kontaktní osoby, telefonického spojení a především přesného popisu reklamovaných závad a jejich zaměření (rozdíly přesahující platné normy), a uvedením výrobního čísla lamel ze zadní strany. Tyto a další uvedené informace je kupující povinen zaslat prodávajícímu na vyplněném reklamačním protokolu vydaném prodávajícím.

9. Reklamované zboží musí být vráceno v původních obalech, nebo pokud to již není možné, tak musí být zabaleno do balíků v počtu jednotek odpovídající původnímu balení a na způsobu takového náhradního balení se kupující musí předem dohodnout s prodávajícím před zpětným odesláním reklamovaného zboží. Zpětné zaslání je možné pouze s výslovným souhlasem prodávajícího. Další nároky, např. na náhradu následných škod z důvodu vad zboží jsou vyloučeny a kupující se jich tímto výslovně vzdává. Stanovení vhodnosti objednaného zboží pro stanovený účel použití je povinností kupujícího.

10. Záruka podle článku V. odst. 3 těchto podmínek se nevztahuje na případy nedodržení technologických postupů, nesprávného použití nebo skladování. Kupující musí vycházet z návodu na pokládku, použití a balení jednotlivých výrobků, které jsou stanoveny v montážních návodech pro jednotlivé výrobky Parket koncept s.r.o. Tyto montážní návody jsou přiloženy ke zboží nebo jsou k nahlédnutí na webových stránkách www.parketkoncept.cz.

11. Prodávající upozorňuje kupujícího, že při výběru podlah z ručních vzorníků, nebo ze stojanů, mohou zejména dřevěné podlahy vykazovat větší rozptly barevnosti a větší rozsah přirozených vad dřevin než odpovídá lamela vzorku podlahy. Dřevo je přírodní materiál a každá podlahová lamela je neopakovatelný originál. Vzorky a fotografie jsou díky své limitované velikosti pouze ilustrativní a tedy nezávazné pro objednávky, protože nemohou postihnout veškeré znaky dřeva (barevné a strukturální rozdíly), které dané třídění může obsahovat; nejedná se tedy o vzorky ve smyslu § 2096 a § 2161 odst. 2 písm. d) občanského zákoníku. Při určení jakosti a provedení je dle dohody smluvních stran vždy rozhodující smlouva. Prodávající tedy ručí za výběrovou třídu pouze v rozsahu technických a výrobních pravidel při zařazování podlah do jednotlivých kvalitativních tříd, nikoliv v rozsahu odlišností zjevných z malého vzorku podlah. Kupující akceptuje, že odlišnosti popsané v tomto ustanovení nejsou vadou zboží.

VI. DALŠÍ UJEDNÁNÍ

1. Pokud kupující požaduje vrátit jinak bezvadné zboží prodávajícímu, prodávající převezme toto zboží zpět za předpokladu, že se jedná o běžnou skladovou položku označenou v ceníku „S“ a kupující uhradí manipulační poplatek v úrovni 10% z kupní ceny vráceného zboží a příslušné náklady vynaložené na dopravu vráceného zboží od kupujícího zpět do Hodonína.

2. V případech, kdy není přeprava zboží od prodávajícího či k prodávajícímu součástí ceny zboží (např. vrácení zboží, reklamace apod.), nese náklady na přepravu zboží kupující. Zajišťuje-li v takovém případě přepravu prodávající, uplatní se Ceník dopravy vydaný prodávajícím. Ceník dopravy je prodávajícím vydáván zpravidla pro jeden rok a je vždy k nahlédnutí u prodávajícího a je dostupný na webových stránkách www.parketkoncept.cz. Článek III. odst. 6 platí obdobně.

3. Kupující tímto přebírá na sebe nebezpečí změny okolností ve smyslu § 1765 odst. 2 občanského zákoníku.

VII. ROZHODČÍ DOLOŽKA

1. Všechny spory vyplývající ze smluv uzavřených s použitím těchto obchodních podmínek a na základě těchto smluv vzniklých budou řešeny především vzájemnou dohodou. Nedojde-li k dohodě, budou veškeré majetkové spory, které by mohly vzniknout z těchto smluv uzavřených s použitím těchto obchodních podmínek a na základě těchto smluv vzniklých nebo v souvislosti s nimi, včetně sporů týkajících se platnosti smlouvy či těchto obchodních podmínek jako celku či jejich součástí, s vyloučením pravomoci obecných soudů rozhodnuty Rozhodčím soudem při hospodářské komoře České republiky podle jeho řádu, nebo jediným rozhodcem JUDr. Radimem Kuchtou, IČ: 66203813 se sídlem v Brně, Příkop 6, podle níže sjednaných podmínek. Volba mezi alternativami podle předchozí věty a tedy výběr rozhodčího soudu nebo jediného rozhodce přísluší straně, která podává žalobní návrh, rozhodčí soud nebo rozhodce je určen tak, že je mu žalující stranou doručen návrh na zahájení rozhodčího řízení s žádostí žalující strany o rozhodnutí sporu.

2. Pro rozhodčí řízení vedené JUDr. Radimem Kuchtou se sjednává následující: Rozhodčí řízení je zahájeno okamžikem doručení rozhodčí žaloby rozhodci. Smluvní strany se dohodly na následujících pravidlech pro rozhodčí řízení: Rozhodčí řízení je neveřejné. Nepožádá-li žalovaný o nařízení ústního jednání a ani rozhodce neshledá důvody zvláštního zřetele hodné, je rozhodčí řízení pouze písemné. Nevylučuje-li se žalovaný od patnácti kalendářních dnů ode dne, kdy mu byla doručena žaloba, jsou skutečnosti vyjádřené v žalobě považovány za nesporné. Veškeré písemnosti jsou doručovány přiměřeně dle občanského soudního řádu. Rozhodčí nález je doručován do vlastních rukou. Rozhodčí řízení je jednoinstanční, proti vydanému rozhodčímu nálezu není přípustný odvolání. Pravomocný rozhodčí nález je soudně vykonatelný. Placení a hrazení nákladů řízení se přiměřeně řídí zákonem o soudních poplatcích a občanským soudním řádem s tím, že rozhodčí poplatek činí 5% žalované částky, minimálně však 600,- Kč + DPH. Smluvní strany berou na vědomí, že neúspěšná strana bude zpravidla zavázána k náhradě nákladů vzniklých úspěšné straně, zejména pokud jde o právní zastoupení, úhradu rozhodčího poplatku a hotoových výdajů, zejména znalečného. Pravidla jejich přiznání se řídí občanským soudním řádem a navazujícími předpisy. Pokud je úspěšný účastník rozhodčího řízení právně zastoupen, bude náhrada nákladů řízení přiznána podle vyhl. č. 177/1996 Sb., případně podle předpisu, který ji v době rozhodování nahradí. Pokud je právní zástupce úspěšného účastníka rozhodčího řízení plátcem DPH, bude mu přiznána také nárok na náhradu DPH.

VIII. ZVLÁŠTNÍ UJEDNÁNÍ PRO SPOTŘEBITELE

1. Prodávající upozorňuje kupujícího, který je při uzavření kupní smlouvy v postavení kupujícího, na ujednání čl. V. odst. 6 těchto obchodních podmínek: Kupující je povinen zboží – podlahoviny a podlahové příslušenství - před pokládkou či montáží prohlédnout a postupovat podle návodu. Zboží se zjevnou vadou (například odlišný odstín podlahoviny) nelze použít k pokládce či k montáži! Kupující prohlédne zboží neprodleně po převzetí. Neoznámí-li kupující zjevné vady zboží nejpozději do 1 měsíce po převzetí zboží, pozbývá právo na odstranění vady dodáním nového zboží bez vady (kompletační dodávky), jakož i právo odstoupit od kupní smlouvy. Prodávající poskytne kupujícímu přiměřenou slevu z kupní ceny. Kupující není oprávněn po prodávajícím neprovádí demontáž vadné věci a montáž opravené nebo nové věci ani nehradí kupujícímu náklady spojené s demontáží a následnou montáží.

2. V případě, že kupující je při uzavření kupní smlouvy v postavení spotřebitele, řídí se práva a povinnosti z vadného plnění příslušnými ustanoveními občanského zákoníku, která mají přednost před ujednáními těchto obchodních podmínek, nepřihlízí se ke vzdání se práv kupujícím uvedeným v těchto obchodních podmínkách a neuplatní se rozhodčí doložka dle čl. VII. těchto obchodních podmínek.

3. V případě, že kupující je při uzavření kupní smlouvy v postavení spotřebitele a kupní smlouva je uzavřena distančním způsobem, je kupující oprávněn odstoupit od kupní smlouvy dle ust. § 1829 občanského zákoníku, a to ve lhůtě čtrnácti dnů od převzetí zboží. Odstoupení od kupní smlouvy musí být učiněno písemně a prodávajícímu prokazatelně doručeno. Využije-li kupující právo odstoupit od smlouvy, považuje se lhůta pro odstoupení za zachovanou, pokud kupující v jejím průběhu odešle prodávajícímu oznámení, že od smlouvy odstoupuje. Odstoupí-li kupující od smlouvy, zašle nebo předá prodávajícímu bez zbytečného odkladu, nejpozději do čtrnácti dnů od odstoupení od smlouvy, zboží, které od něho obdržel. Odstoupí-li kupující od smlouvy, vrátí mu prodávající bez zbytečného odkladu, nejpozději do čtrnácti dnů od odstoupení od smlouvy, všechny peněžní prostředky včetně nákladů na dodání, které od něho na základě smlouvy přijal, stejným způsobem. Prodávající vrátí kupujícímu přijaté peněžní prostředky jiným způsobem jen tehdy, pokud s tím kupující souhlasil a pokud mu s tím nevzniknou další náklady. Jestliže kupující zvolil jiný, než nejlevnější způsob dodání zboží, který prodávající nabízí, vrátí prodávající kupujícímu náklady na dodání zboží ve výši odpovídající nejlevnějšímu způsobu dodání zboží. Odstoupí-li kupující od kupní smlouvy, nese kupující náklady spojené s navrácením zboží prodávajícímu, a to i v tom případě, kdy zboží nemůže být vráceno pro svou povahu obvyklou poštovní cestou. Obvyklou poštovní cestou nemůže být pro svou povahu vráceno nadrozměrné zboží, náklady spojené s navrácením se řídí ceníky dopravců. Prodávající není povinen vrátit přijaté peněžní prostředky kupujícímu dříve, než mu kupující zboží předá. Kupující odpovídá prodávajícímu za snížení hodnoty zboží, které vzniklo v důsledku nakládání s tímto zbožím jinak, než je nutné s ním nakládat s ohledem na jeho povahu a vlastnosti.

4. Prodávající není ve vztahu ke kupujícímu vázán žádnými kodexy chování ve smyslu ustanovení § 1820 odst. 1 písm. n) občanského zákoníku.

5. Vyřizování stížností spotřebitelů zajišťuje prodávající prostřednictvím elektronické adresy info@parketkoncept.cz. Informaci o vyřízení stížnosti kupujícího zašle prodávající na elektronickou adresu kupujícího. Jiná pravidla vyřizování stížností nejsou prodávajícím stanovena. K mimosoudnímu řešení spotřebitelských sporů z kupní smlouvy je příslušná Česká obchodní inspekce, se sídlem Štěpánská 567/15, 120 00 Praha 2, IČ: 000 20 869, internetová adresa: https://adr.coi.cz/cs. Platformu pro řešení sporů on-line nacházející se na internetové adrese http://ec.europa.eu/consumers/odr je možné využít při řešení sporů mezi prodávajícím a kupujícím z kupní smlouvy. Evropské spotřebitelské centrum Česká republika, se sídlem Štěpánská 567/15, 120 00 Praha 2, internetová adresa: http://www.evropskyspotrebitel.cz je kontaktním místem podle Nařízení Evropského parlamentu a Rady (EU) č. 524/2013 ze dne 21. května 2013 o řešení spotřebitelských sporů on-line a o změně nařízení (ES) č. 2006/2004 a směrnice 2009/22/ES (nařízení o řešení spotřebitelských sporů on-line).

6. Prodávající je oprávněn k prodeji zboží na základě živnostenského oprávnění. Živnostenskou kontrolu provádí v rámci své působnosti příslušný živnostenský úřad. Dozor nad oblastí ochrany osobních údajů vykonává Úřad pro ochranu osobních údajů. Česká obchodní inspekce vykonává ve vymezeném rozsahu mimo jiné dozor nad dodržováním zákona č. 634/1992 Sb., o ochraně spotřebitele, ve znění pozdějších předpisů.

V Hodoníně 1. 4. 2023

PARKET KONCEPT

WHY COOPERATE WITH PARKET CONCEPT?



We talk to you straight, quickly and accurately. Time and reliability are important to all of us. That's why we handle inquiries and requests as quickly as we can.



We are honest and fair. To you, to each other and suppliers. We have been doing business with these values for 20 years. We know it makes everyone work and live better.



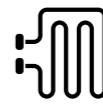
We will help you choose the right solution for your project. Wood and vinyl flooring, skirting and accessories. All in one place.



We are simply demanding of the quality of our floors. We need to be to meet the expectations of you, our clients, and to be able to stand up for our work.



We work fast. Within 2 days we can provide you with the best selling items from stock in Hodonín. Within 2 weeks from manufacturers' warehouses in Europe.



We keep an eye on the details for you. We also supply identical step profiles and other accessories. All floors are compatible even with underfloor heating.



We meet your needs and save your wallet. Deliveries over 40,- EUR will be delivered for free anywhere in the Czech Republic and the Slovak Republic.

BUSINESS AND TECHNICAL CONSULTANTS FOR YOUR REGION



PARKET KONCEPT s.r.o.

Brněnská 3163/38, 695 01 Hodonín
Tel.: +420 518 351 005
E-mail: info@parketkoncept.cz

ICO: 26296306, DIC: CZ26296306
Account number CZK: 284536922/0300
IBAN: CZ57 0300 0000 0002 8453 6922
Account number EUR: 284536949/300
IBAN: CZ07 0300 0000 0002 8453 6949

The company is registered with the Regional Court in Brno, sec. C, insert 42455
CEO: Ing. Pavel Safařík

WHOLESALE WAREHOUSE

OPENING HOURS:
Monday-Friday: 07.00–16.30

Tel.: +420 518 340 855

COMMERCIAL WAREHOUSE MANAGER

Ivana Zdvořáčková
Tel.: +420 724 005 208

SEND YOUR ORDER TO EMAIL

objednavky@parketkoncept.cz



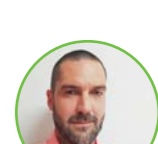
Libor Fojtík

Sales and Technical Advisor
Tel.: +420 724 792 891
fojtik@parketkoncept.cz



Ivana Zdvořáčková

Sales Manager
Tel.: +420 724 005 208
objednavky@parketkoncept.cz



Štefan Chudý

Business and Technical Advisor
Tel.: +420 606 617 772
chudy@parketkoncept.cz

Czechia
Outside the districts Hodonín
and Břeclav

Hodonín
Břeclav

Slovakia

PARKET
KONCEPT

PARKET KONCEPT s.r.o.
Brněnská 3163/38, 695 01 Hodonín